

**Teilenummer:**  
KXA00226, KXA00336

**Modelle:**  
SHOTGUN 650



**WARNUNG:** Originalzubehör von Royal Enfield ist so konzipiert, dass es nur an die oben angegebenen speziellen Royal Enfield Motorräder passt. Es darf nicht in Motorräder anderen Typs eingebaut werden. Achten Sie besonders auf die Hinweise „Warnung“ und „Vorsicht“ in dieser Anleitung. Andernfalls kann es dazu kommen, dass das Zubehör falsch eingebaut wird, was zu unsicheren Fahrbedingungen und einem möglichen Unfall führen kann. Suchen Sie im Zweifelsfall immer Hilfe bei Ihrem Royal Enfield Vertragshändler.



**WARNUNG:** Stellen Sie sicher, dass das Motorrad stabil abgestützt ist, bevor Sie mit dem Einbau eines Zubehörsatzes beginnen. Wenn das Motorrad nicht richtig abgestützt ist, kann dies zu Schäden am Motorrad oder zu Verletzungen führen.

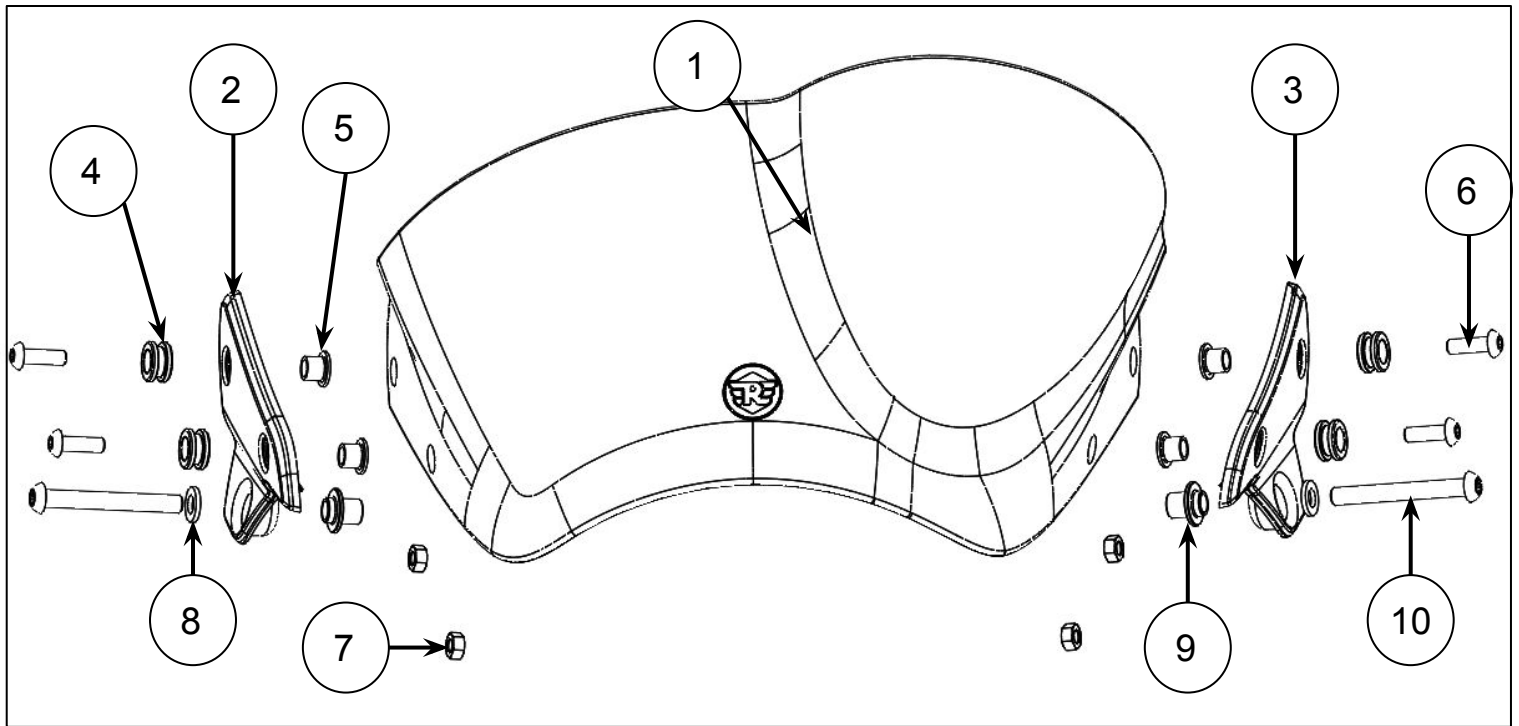


**WARNUNG:** Sämtliche Befestigungen müssen auf das in dieser Anleitung angegebene Drehmoment angezogen werden. Werden Befestigungen nicht auf das korrekte Drehmoment angezogen, kann dies zu unsicheren Fahrbedingungen und einem möglichen Unfall führen.



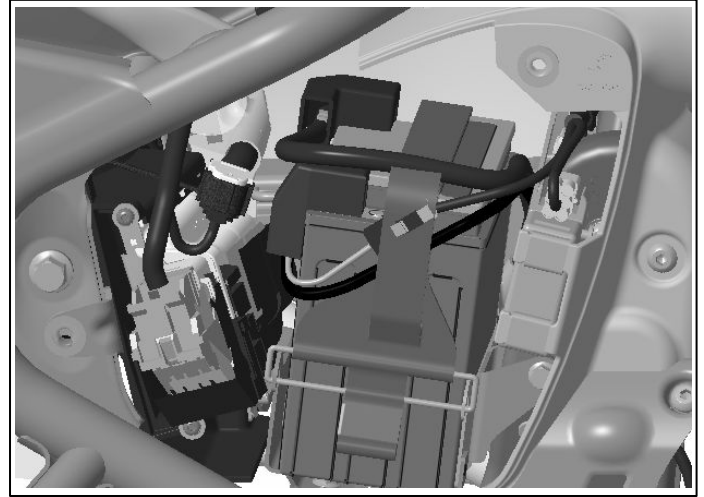
**VORSICHT:** Beim Einbau von Zubehörsätzen ist mit Vorsicht vorzugehen. Werden Komponenten des Teilesatzes falsch gehandhabt oder falsche Werkzeuge verwendet, könnte dies zu Schäden an Komponenten oder am Motorrad führen.

**HINWEIS:** Der Inhalt dieser Anleitung kann jederzeit unangekündigt und ohne Übernahme einer Haftung geändert werden. Royal Enfield behält sich das Recht vor, die dargestellten Informationen jederzeit zu überarbeiten.

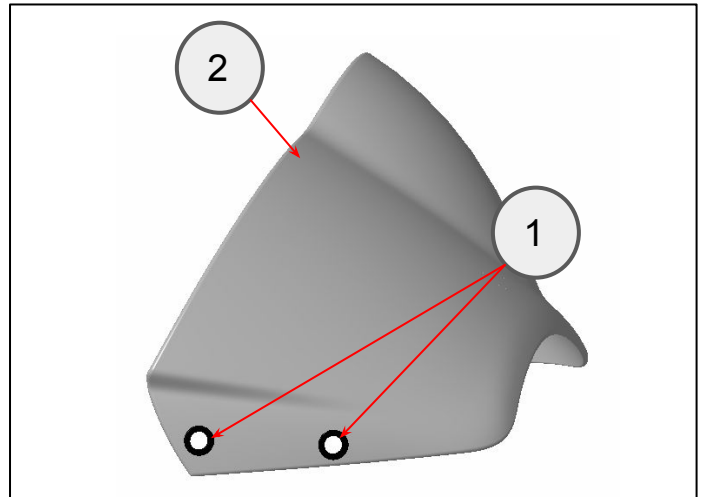


Position	Bezeichnung	Stück
1	Getönter Windschutz „Urban“	1
2	Halterung für Urban Windschutz, rechts	1
3	Halterung für Urban Windschutz, links	1
4	Gummitülle	4
5	Flanscheinsatz, Zylinderkopf	4
6	Befestigung, M5 x 16 mm	4
7	Mutter, M5	4
8	Unterlegscheibe, 6,4 x 12 x 1,6 mm	2
9	Flanscheinsatz, M6	2
10	Befestigung, M6 x 50 mm	2
11	Mit Alkohol getränktes Reinigungstuch (nicht abgebildet)	1
12	Lackschutzband (nicht abgebildet)	2

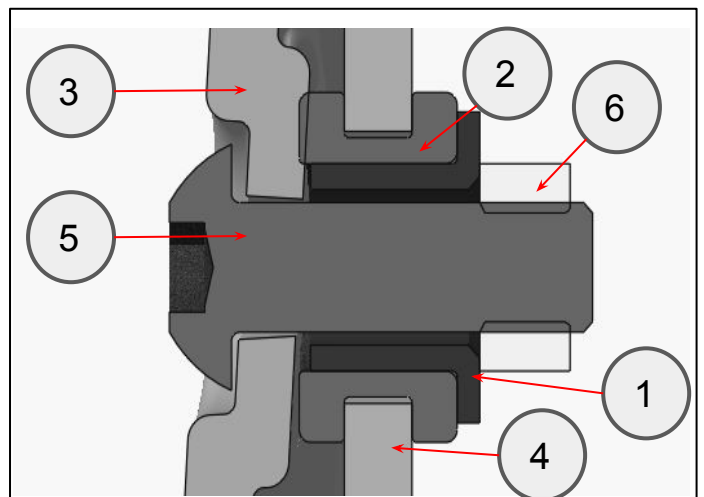
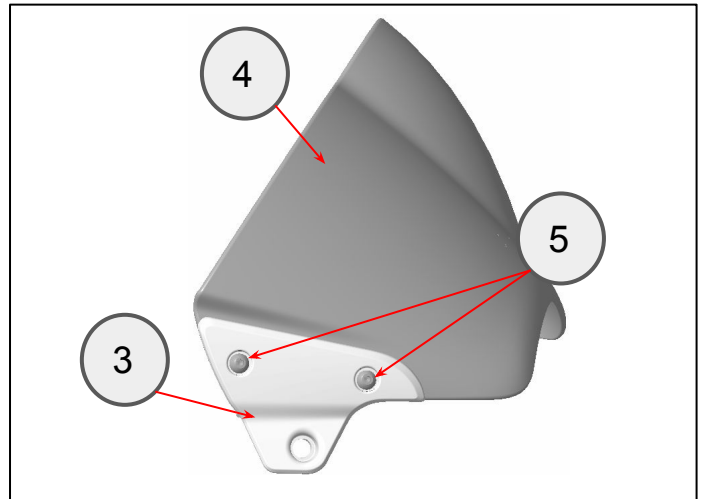
**1** Nehmen Sie die Seitenabdeckung ab und klemmen Sie die Batterie ab, wie im Benutzerhandbuch beschrieben.



**2** Montieren Sie zwei Gummitüllen (1) in den Windschutz (2).



**3** Setzen Sie zwei Flanscheinsätze (1) in die Gummitüllen (2) ein. Befestigen Sie die rechte Halterung (3) am Windschutz (4), dazu 2 M5 x 16 mm-Befestigungselemente (5) und 2 M5-Muttern (6) aus dem Teilesatz verwenden.

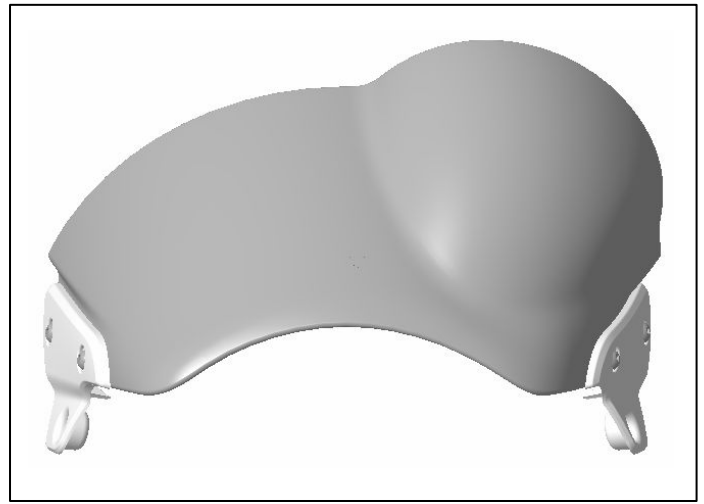


3 mm-Sechskant-Bit und Ratsche



8 mm-Schraubenschlüssel

**4** Wiederholen Sie die Schritte 2 bis 3 auf der linken Seite.

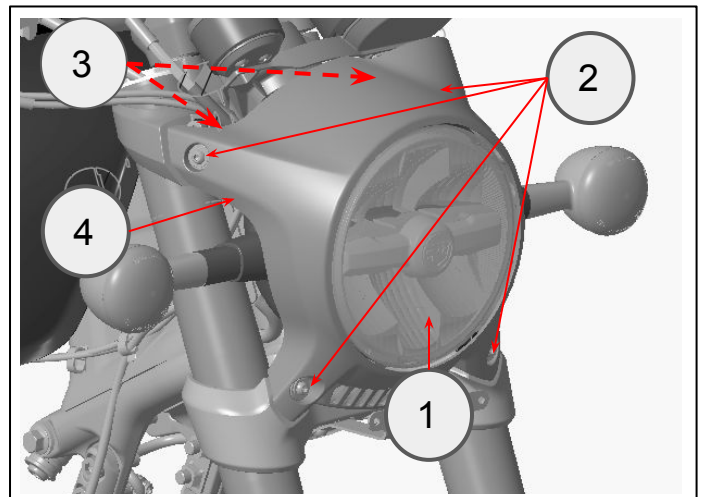


**5** Entfernen Sie die Scheinwerfereinheit (1), dazu die Befestigungen (2) abnehmen

Seien Sie vorsichtig, wenn Sie die Abstandshalter (3) hinter der Halbverkleidung (4) entfernen. Ziehen Sie den Steckverbinder zum Scheinwerfer ab.

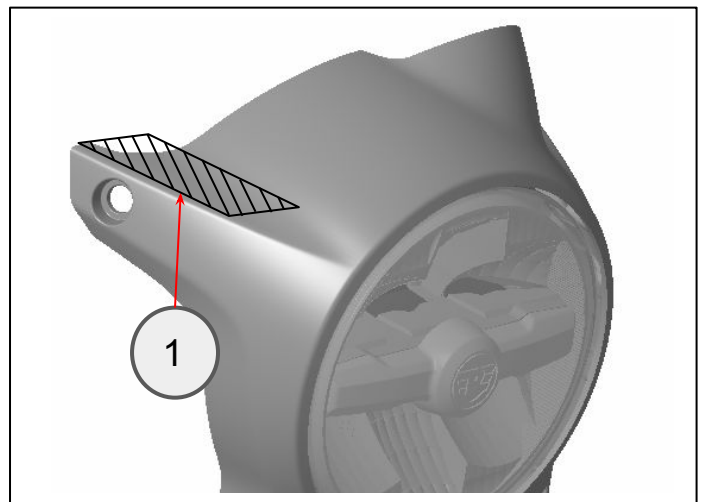
Bewahren Sie die Abstandshalter zur Wiederverwendung auf.

Bewahren Sie die Befestigungen für den Fall auf, dass das Motorrad wieder in seinen ursprünglichen Zustand versetzt werden soll.

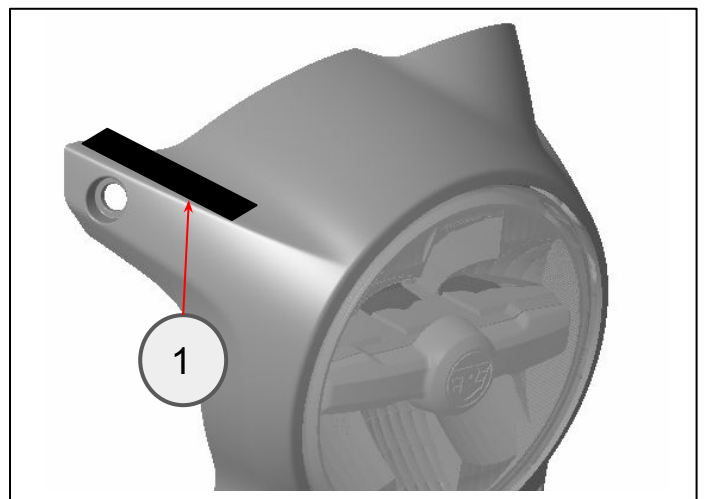


4 mm-Sechskant-Bit und Ratsche

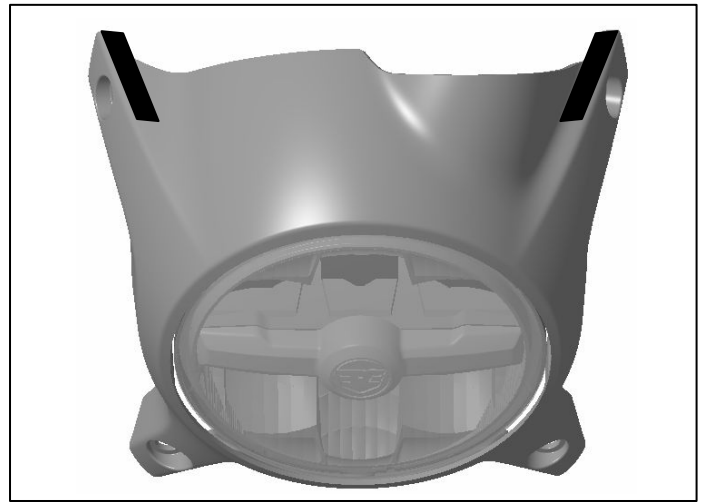
**6** Reinigen Sie die Halbverkleidung (1) mit dem Alkoholtuch aus dem Satz.



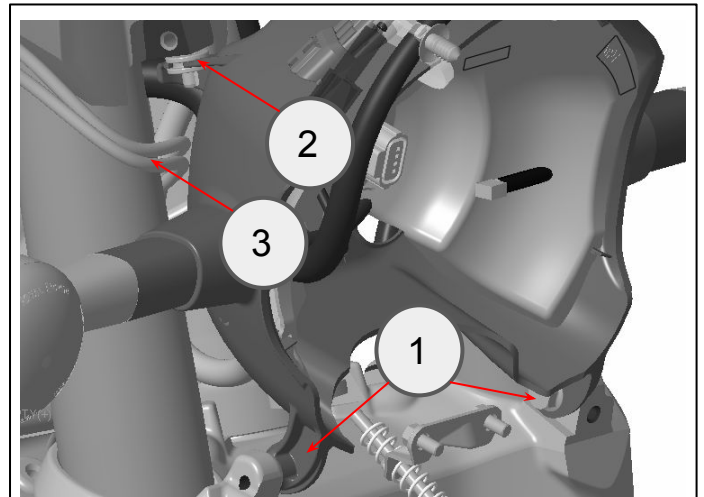
**7** Legen Sie das Lackschutzband (1) auf die Halbverkleidung.



**8** Wiederholen Sie die Schritte 6 bis 7 auf der linken Seite.

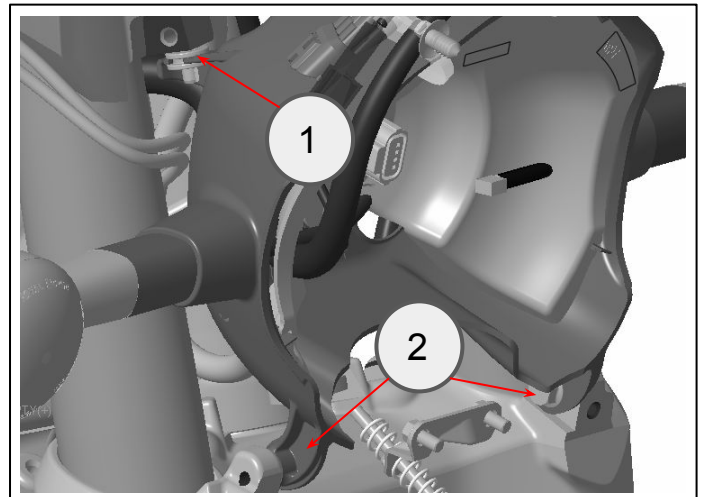


**9** Die Befestigungen (1) des Scheinwerfergehäuses entfernen. Entfernen Sie das Gehäuse von den oberen Gummitüllen (2). Drehen Sie das Gehäuse nach vorne. Schieben Sie die Gaszüge (3) unter die obere Befestigung (2).



10 mm-Steckschlüsseinsatz und Ratsche

**10** Das Gehäuse wieder in die Gummitüllen (1) einsetzen. Bringen Sie die Befestigungen (2) an, die in Schritt 9 entfernt wurden.



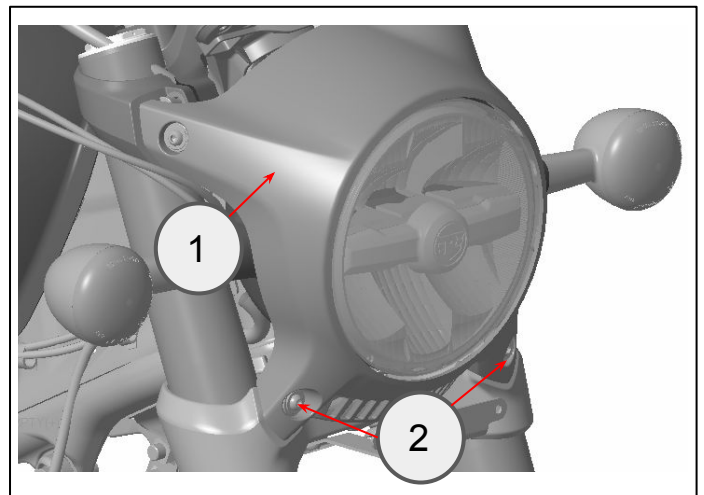
Ziehen Sie die Befestigungen (2) auf **10 Nm** an.



10 mm-Steckschlüsseinsatz und Drehmomentschlüssel

**11** Schließen Sie den Steckverbinder zum Scheinwerfer wieder an.

Richten Sie die Scheinwerferbaugruppe (1) auf die untere Gabelbrücke aus. Bringen Sie die in Schritt 5 entfernten Befestigungen (2) locker an.

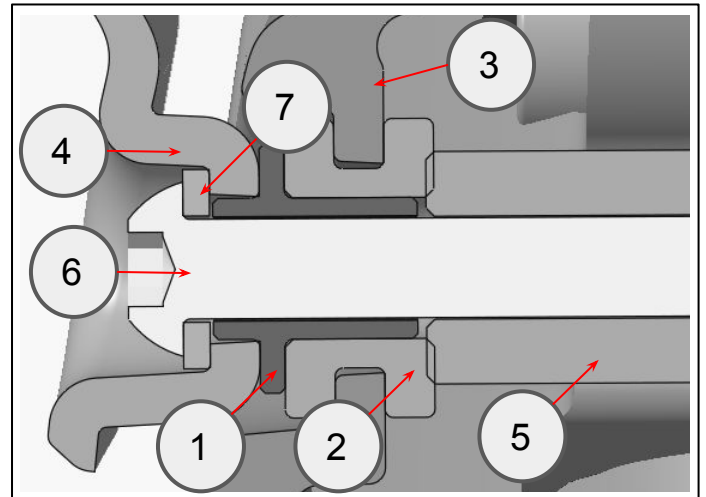
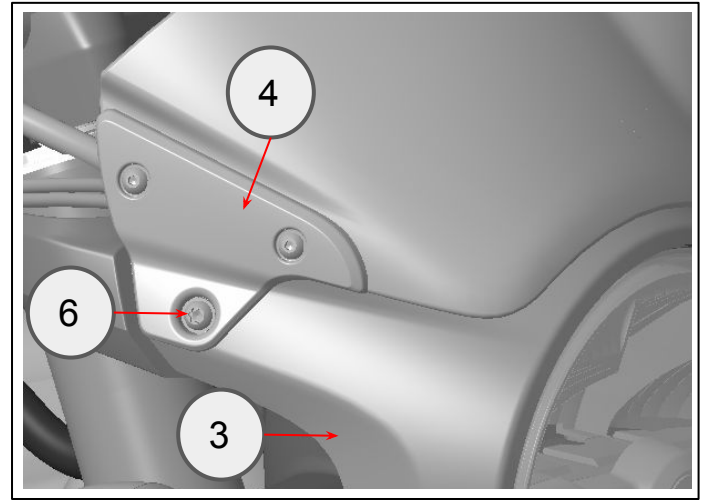


4 mm-Sechskant-Bit und Ratsche

**12** Setzen Sie den Flanscheinsatz (1) in die in der Halbverkleidung (3) angebrachte Gummitülle (2) ein. Setzen Sie die Windschutz-Halterung (4) auf den Flanscheinsatz (1). Richten Sie den Flanscheinsatz (1) und das Distanzstück (5) aus. Montieren Sie die Befestigungen M6 x 50 mm (6) und Unterlegscheiben (7) aus dem Teilesatz.

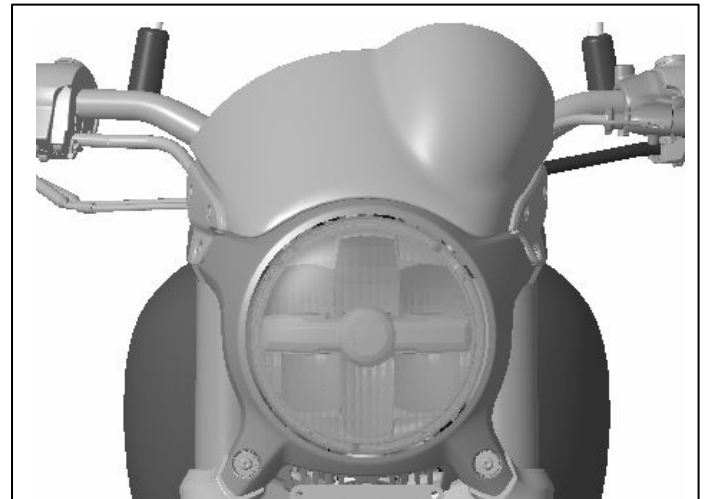
Ziehen Sie die Befestigungen auf **7 Nm** an.

Ziehen Sie die Befestigungen aus Schritt 5 auf **7 Nm** an.

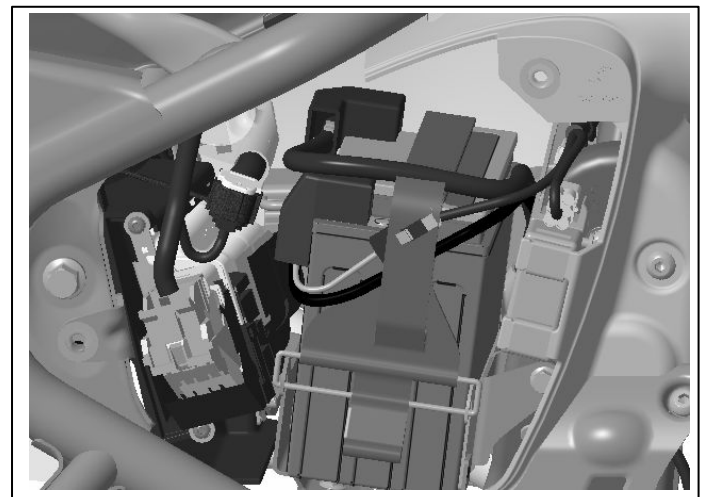


4 mm-Sechskant-Bit und  
Drehmomentschlüssel

**13** Wiederholen Sie Schritt 12 auf der linken Seite.



**14** Klemmen Sie die Batterie wieder an und bringen Sie die Seitenabdeckung wieder an, wie im Benutzerhandbuch beschrieben.





**WARNUNG:** Fahren Sie das Motorrad nach dem Einbau von Royal Enfield Originalzubehör immer mit Vorsicht und lassen Sie sich Zeit, um sich mit möglichen Änderungen seiner Fahreigenschaften vertraut zu machen. Wenn Sie sich nicht mit möglichen Änderungen der Fahreigenschaften des Motorrads vertraut machen, kann es instabil werden und es kann zu einem Unfall kommen.