

Número de pieza:  
KXA00481

Modelos:  
Guerrilla 450



**ADVERTENCIA:** Los accesorios originales de Royal Enfield están diseñados para adaptarse únicamente a la(s) motocicleta(s) específica(s) Royal Enfield que se indican anteriormente. No deben instalarse en ningún otro tipo de motocicleta. Preste especial atención a las advertencias y precauciones que se incluyen en las presentes instrucciones. De lo contrario, el accesorio podría instalarse de forma incorrecta, lo que podría dar lugar a una condición de conducción insegura y a un posible accidente. Si tiene alguna duda, solicite siempre la ayuda de su concesionario autorizado de Royal Enfield.



**ADVERTENCIA:** Antes de comenzar la instalación de cualquier juego de accesorios, asegúrese de que la motocicleta esté apoyada de forma estable. Si la motocicleta no está correctamente apoyada, se podrían producir daños en la motocicleta o lesiones personales.



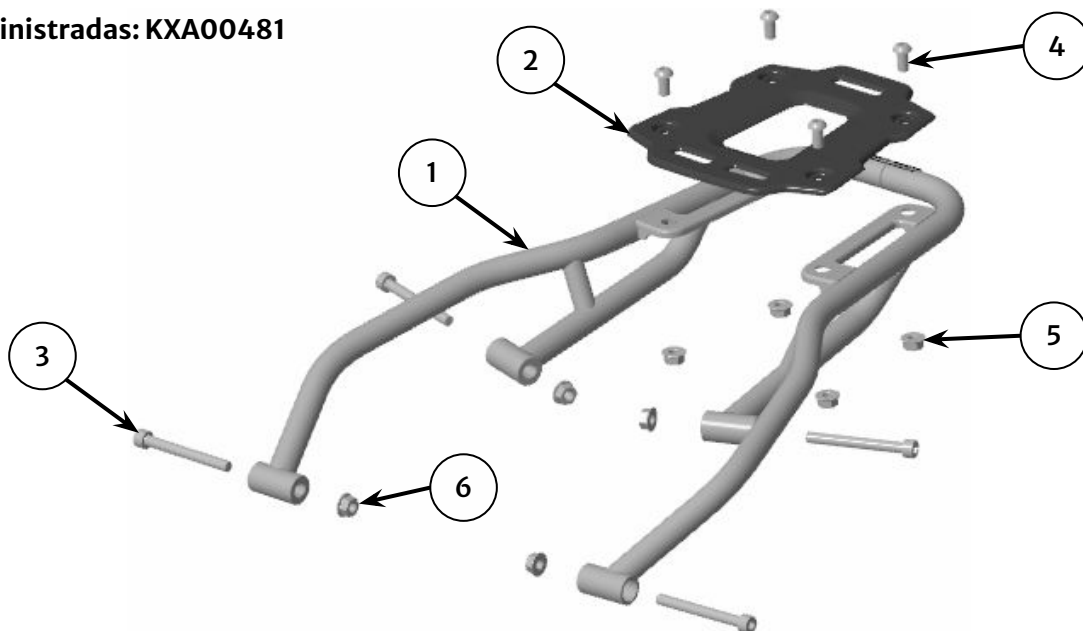
**ADVERTENCIA:** Todas las fijaciones se deben apretar a los valores de par especificados en las presentes instrucciones. Si las fijaciones no se aprietan al par correcto, se podría producir una condición de conducción insegura y un posible accidente.



**PRECAUCIÓN:** Al instalar cualquier juego de accesorios, se debe tener cuidado. La manipulación incorrecta de los componentes del juego o el uso de herramientas incorrectas podría producir daños en los componentes o en la motocicleta.

**NOTA:** El contenido de las presentes instrucciones está sujeto a cambios en cualquier momento, sin previo aviso ni responsabilidad. Royal Enfield se reserva el derecho a revisar la información presentada en cualquier momento.

Piezas suministradas: KXA00481



Elemento	Descripción	Cantidad
1	Portaequipajes trasero	1
2	Placa superior	1
3	Fijación, M8 x 75 mm	4
4	Fijación, M8 x 16 mm	4
5	Tuerca, M8	4
6	Tuerca, M8, negra	4

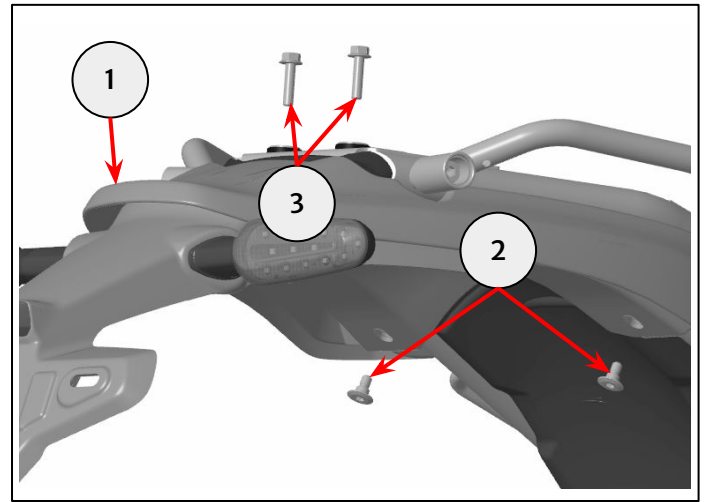
**1** Retire el sillín tal como se describe en el Manual del propietario.

Retire el conjunto del guardabarros trasero (1) retirando en primer lugar las dos fijaciones ubicadas debajo del guardabarros trasero (2) y a continuación las dos fijaciones ubicadas debajo de la zona del sillín (3).

Guarde las fijaciones para volver a utilizarlas y coloque con cuidado el conjunto del guardabarros trasero en el neumático trasero.



Punta hexagonal de 5 mm y trinquete  
Vaso de 10 mm y trinquete



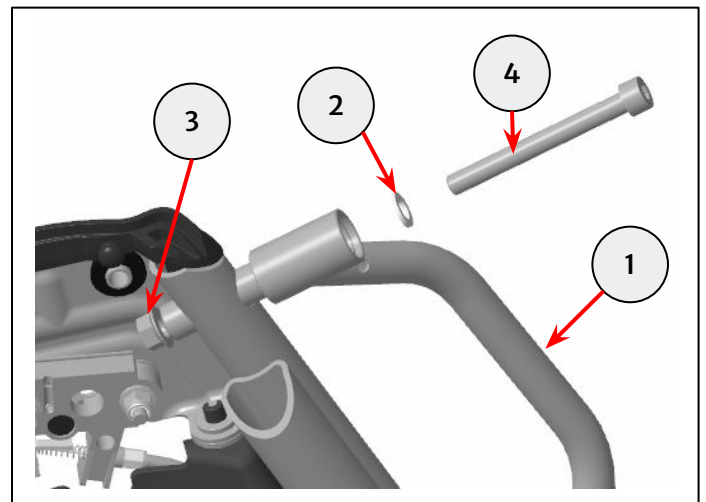
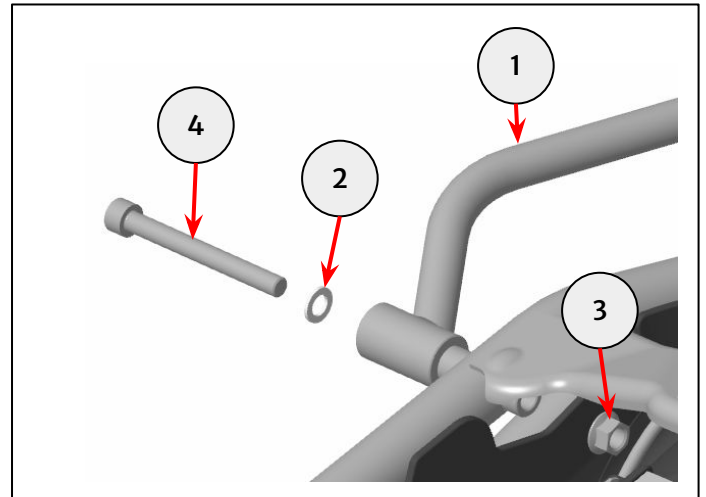
**2** Retire las fijaciones que sujetan el asa de agarre derecha (1).

Guarde las fijaciones (2), las arandelas (3) y las tuercas (4) para volver a utilizarlas. Guarde el asa de agarre para volver a utilizarla si la motocicleta se fuera a devolver a su estado original.

Repita para el asa de agarre izquierda.



Punta hexagonal de 6 mm y trinquete  
Llave de tuercas de 12 mm

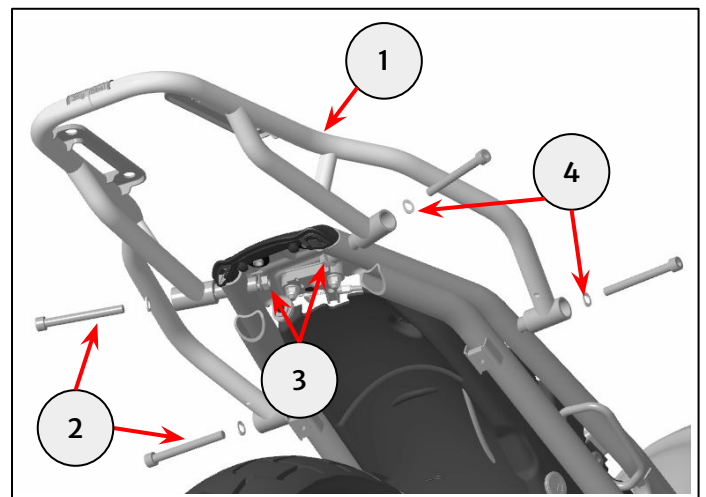


**3** Tome el portaequipajes trasero (1) y fíjelo a los puntos de montaje del bastidor utilizando las cuatro fijaciones M8 x 75 mm (2), y cuatro tuercas M8 con acabado negro (3) del kit. Vuelva a utilizar las cuatro arandelas (4) retiradas en el paso 2.

Apriete las fijaciones a **45 Nm**.



Punta hexagonal de 5 mm y llave  
dinamométrica  
Llave de tuercas de 10 mm

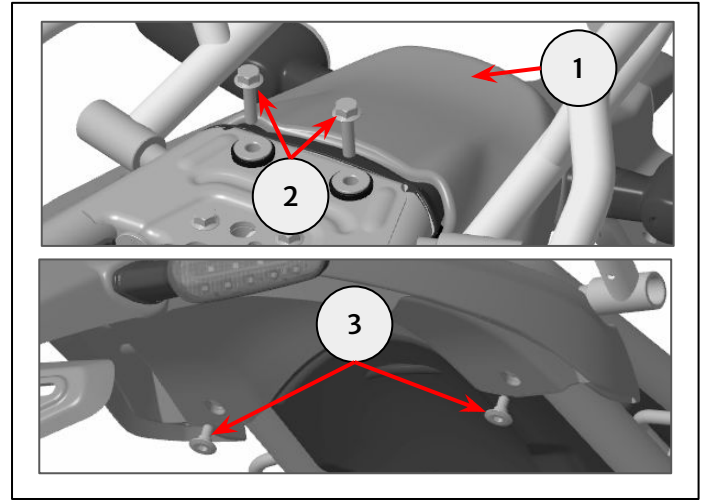


**6** Vuelva a colocar el conjunto del guardabarros trasero (1) colocando antes las dos fijaciones ubicadas debajo del sillín del pasajero (2), seguidas de las dos fijaciones ubicadas en la parte inferior del guardabarros trasero (3).

Apriete las fijaciones a **10 Nm**.



Punta hexagonal de 5 mm y llave  
dinamométrica  
Vaso de 10 mm y llave dinamométrica



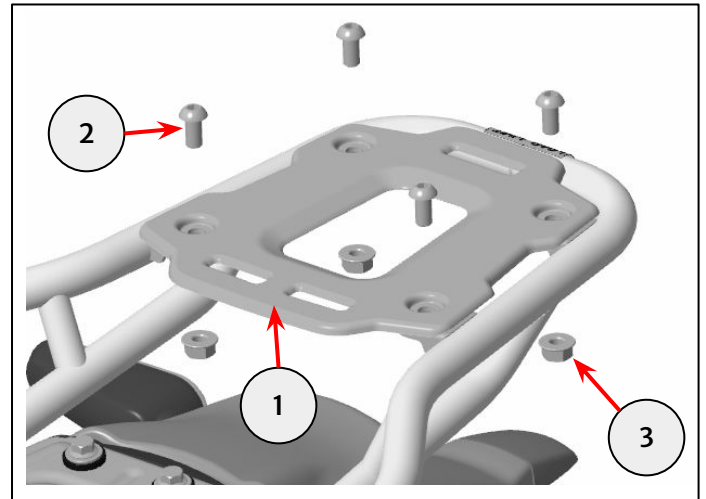
**7** Instale la placa superior (1) en el portaequipajes utilizando cuatro fijaciones M8 x 16 mm (2) y cuatro tuercas M8 con acabado plateado (3) del kit.

Apriete las fijaciones a **15 Nm**.

Vuelva a colocar el sillín tal como se describe en el Manual del propietario.



Punta hexagonal de 5 mm y llave  
dinamométrica  
Llave de tuercas de 12 mm



**ADVERTENCIA:** Después de instalar cualquier accesorio original de Royal Enfield, conduzca siempre la motocicleta con precaución y tómese tiempo para familiarizarse con cualquier cambio en las características de maniobrabilidad de la motocicleta. Si no se familiariza con los cambios en las características de maniobrabilidad de la motocicleta, ésta podría volverse inestable y se podría producir un accidente.