

Numero di parte:
KXA00481

Modelli:
Guerrilla 450

AVVERTENZA: gli accessori originali Royal Enfield sono progettati per essere montati esclusivamente sui modelli Royal Enfield sopra elencati. Non devono essere montati su altri modelli. Prestare particolare attenzione alle avvertenze e alle precauzioni riportate in queste istruzioni. Se queste istruzioni non vengono rispettate il montaggio dell'accessorio potrebbe non essere corretto e provocare situazioni di guida pericolose o incidenti. In caso di dubbio rivolgersi a una concessionaria autorizzata Royal Enfield.

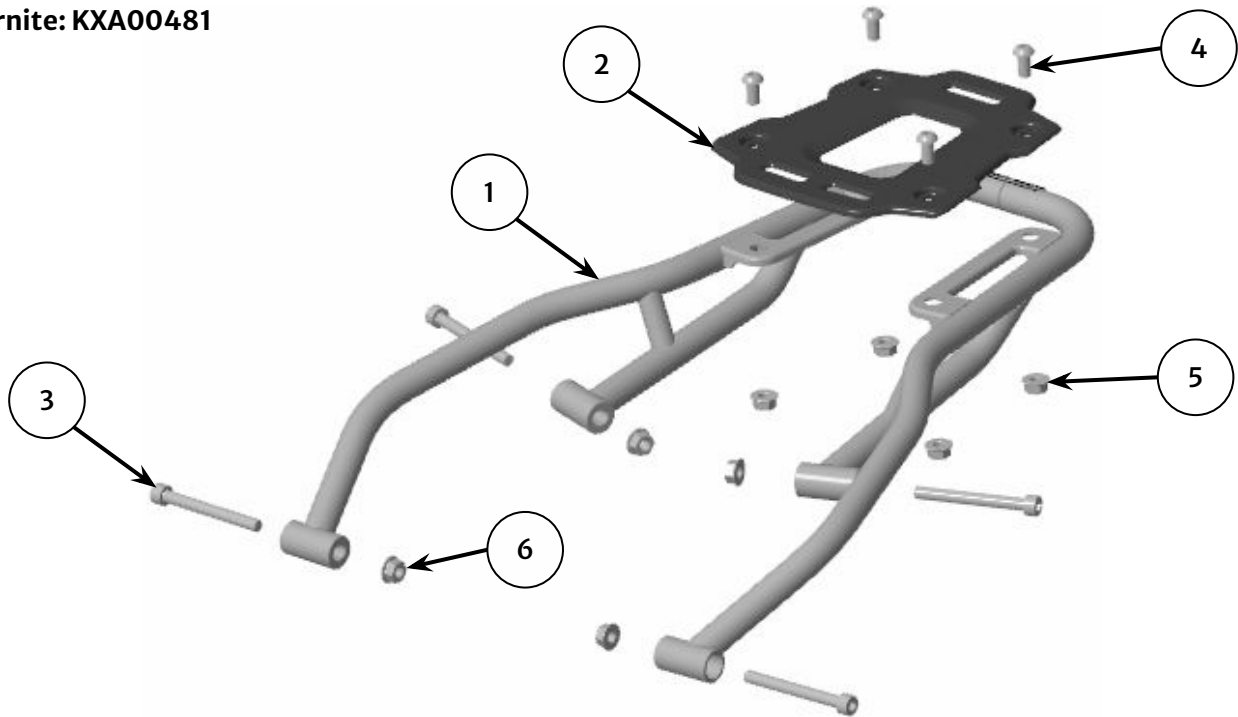
AVVERTENZA: prima di iniziare a montare qualsiasi accessorio assicurarsi che la motocicletta sia supportata in modo stabile. In caso contrario la motocicletta potrebbe cadere causando danni o lesioni al personale.

AVVERTENZA: tutte le viti devono essere serrate ai valori di coppia riportati in queste istruzioni. Il mancato serraggio alla coppia prescritta potrebbe provocare situazioni di guida pericolose o incidenti.

ATTENZIONE: prestare attenzione durante il montaggio del kit accessorio. Un'errata manipolazione dei componenti o l'utilizzo di utensili non appropriati potrebbe causare danni ai componenti o alla motocicletta stessa.

NOTA: il contenuto di queste istruzioni può essere modificato in qualsiasi momento senza preavviso. Royal Enfield si riserva il diritto di rivedere le informazioni qui riportate in qualsiasi momento.

Parti fornite: KXA00481



Articolo	Descrizione	Q.tà
1	Portapacchi posteriore	1
2	Piastra superiore	1
3	Vite, M8 x 75 mm	4
4	Vite, M8 x 16 mm	4
5	Dado, M8	4
6	Dado, M8, nero	4

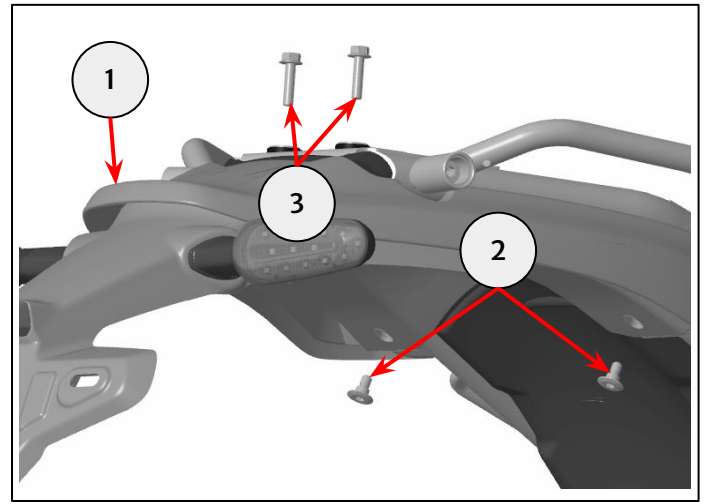
1 Rimuovere la sella come descritto nel Manuale del proprietario.

Rimuovere il gruppo del parafango posteriore (1) rimuovendo prima di tutto le due viti posizionate nella parte inferiore del parafango posteriore (2), poi le due viti posizionate sotto l'area della sella (3).

Conservare le viti per il riutilizzo e posizionare con cautela il gruppo del parafango posteriore sulla ruota posteriore.



Punta esagonale da 5 mm e cricchetto
Bussola da 10 mm e cricchetto



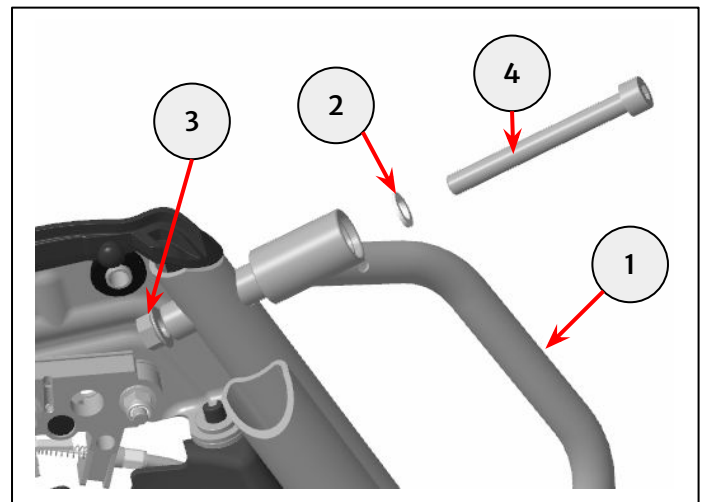
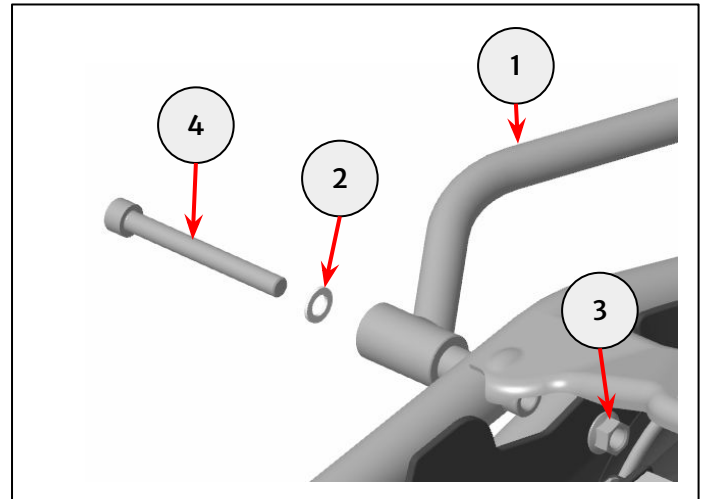
2 Rimuovere le viti che fissano il maniglione destro (1).

Conservare viti (2), rondelle (3) e dadi (4) per il riutilizzo. Conservare il maniglione per il riutilizzo se la motocicletta deve essere riportata allo stato originale.

Ripetere l'operazione per il maniglione sinistro.



Punta esagonale da 6 mm e cricchetto
Chiave da 12 mm

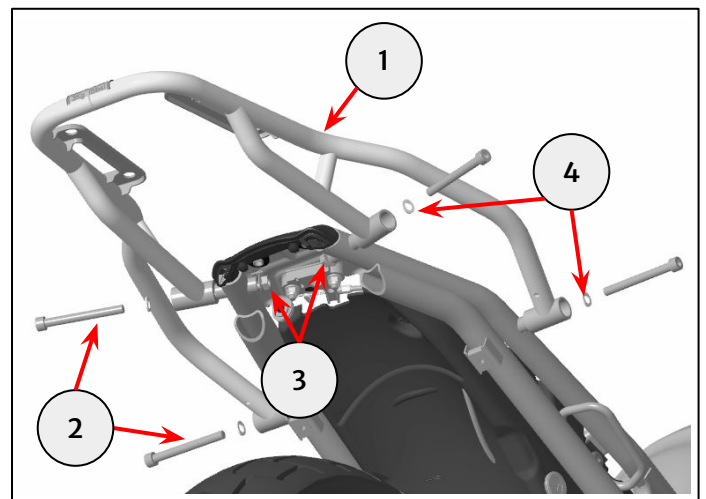


3 Prendere il portapacchi posteriore (1) e fissarlo ai punti di montaggio sul telaio utilizzando le quattro viti M8 x 75 mm (2) e i quattro dadi M8 con finitura nera (3) forniti nel kit. Riutilizzare le quattro rondelle (4) rimosse al punto 2.

Serrare le viti a 45 Nm.



Punta esagonale da 5 mm e chiave
dinamometrica
Chiave da 10 mm

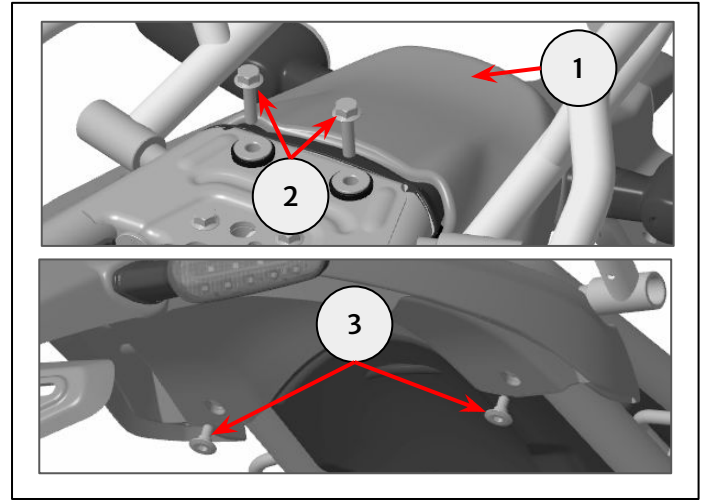


6 Rimontare il gruppo del parafango posteriore (1) assemblando prima di tutto le due viti posizionate sotto la sella passeggero (2), poi le due viti posizionate nella parte inferiore del parafango posteriore (3).

Serrare le viti a **10 Nm**.



Punta esagonale da 5 mm e chiave
dinamometrica
Bussola da 10 mm e chiave dinamometrica



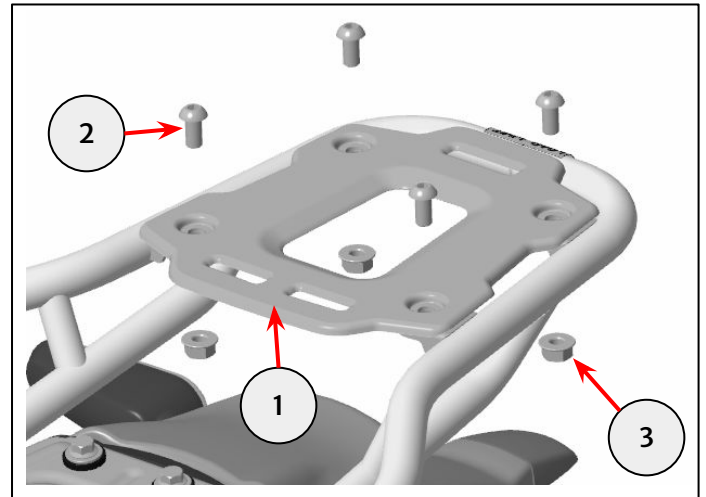
7 Fissare la piastra superiore (1) al portapacchi utilizzando quattro viti M8 x 16 mm (2) e quattro dadi M8 con finitura argentata (3) forniti nel kit.

Serrare le viti a **15 Nm**.

Rimontare la sella come descritto nel Manuale del proprietario.



Punta esagonale da 5 mm e chiave
dinamometrica
Chiave da 12 mm



AVVERTENZA: Dopo aver installato un accessorio originale Royal Enfield, raccomandiamo di guidare con prudenza e di prendere confidenza con le nuove caratteristiche di maneggevolezza della motocicletta. Se non si prende la giusta confidenza con le nuove caratteristiche di maneggevolezza, la motocicletta potrebbe risultare instabile e causare un incidente.