




Référence :
1990532

Modèles :
Interceptor Bear 650
Interceptor (toutes les années)
INT 650 (toutes les années)

 **AVERTISSEMENT** : Les accessoires d'origine Royal Enfield sont conçus pour s'adapter uniquement aux motos Royal Enfield spécifiques mentionnées ci-dessus. Ils ne doivent être montés sur aucun autre type de moto. Portez une attention particulière aux avertissements et mises en garde de cette notice. Si vous ne respectez pas ces consignes, l'accessoire peut être mal installé et générer des conditions de conduite dangereuses et un éventuel accident. En cas de doute, demandez toujours l'aide de votre concessionnaire Royal Enfield agréé.

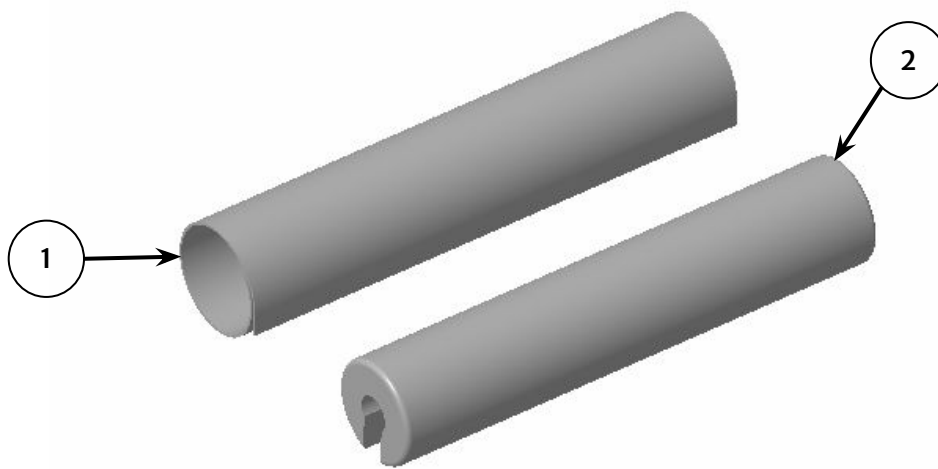
 **AVERTISSEMENT** : Avant de commencer toute installation du kit d'accessoires, assurez-vous que la moto est stabilisée sur un support. Le fait de ne pas soutenir correctement la moto risque de l'endommager ou de provoquer des blessures corporelles.

 **AVERTISSEMENT** : Toutes les fixations doivent être serrées aux valeurs de couple spécifiées dans cette notice. Ne pas serrer les fixations au couple correct risque d'entraîner des conditions de conduite dangereuses et un possible accident.

 **MISE EN GARDE** : Des mesures de précaution doivent être prises lors de l'installation de tout kit d'accessoires. Une mauvaise manipulation des composants du kit ou l'utilisation d'outils inadaptés risque d'endommager les pièces ou la moto.

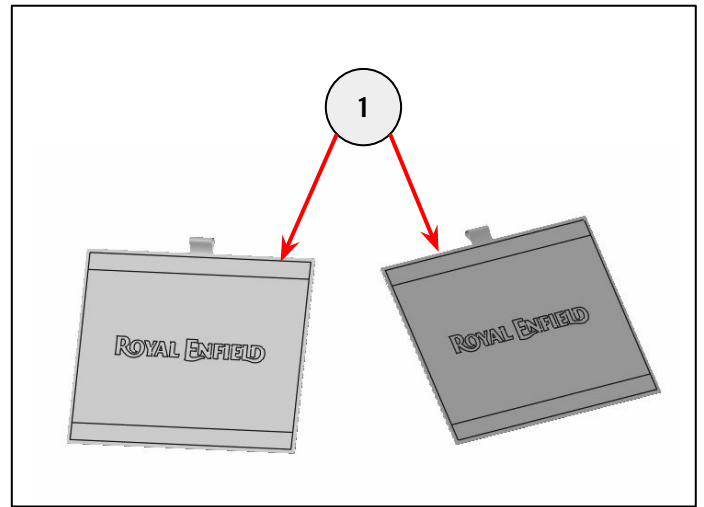
REMARQUE : Le contenu de cette notice peut être modifié à tout moment, sans préavis ni responsabilité. Royal Enfield se réserve le droit de modifier à tout moment les informations présentées.

Pièces fournies : 1990538



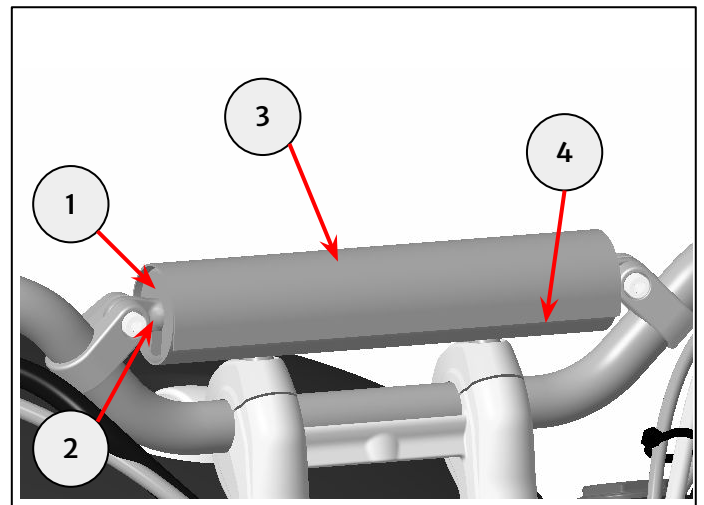
Article	Description	Qté
1	Housse	1
2	Mousse	1

1 Sélectionnez le style qui doit être visible après l'installation (1). Une option toile et une option vinyle sont disponibles.



2 Pressez la mousse (1) sur le support (2) tout en maintenant la housse (3) en place. Une fois la mousse installée, enroulez la housse autour de la mousse et faites se chevaucher les deux parties de la bande auto-agrippante (4).

Vérifiez régulièrement que la housse est bien maintenue.



AVERTISSEMENT : Après avoir installé un accessoire d'origine Royal Enfield, conduisez toujours la moto avec prudence et laissez-vous le temps de vous familiariser avec toute modification des caractéristiques de conduite de la moto. Si vous n'êtes pas assez familiarisé avec les caractéristiques de conduite modifiées de la moto, elle risque de devenir instable et de provoquer un accident.