

Numero di parte:
KXA00226, KXA00336

Modelli:
SHOTGUN 650



AVVERTENZA: gli accessori originali Royal Enfield sono progettati per essere montati esclusivamente sui modelli Royal Enfield sopra elencati. Non devono essere montati su altri modelli. Prestare particolare attenzione alle avvertenze e alle precauzioni riportate in queste istruzioni. Se queste istruzioni non vengono rispettate il montaggio dell'accessorio potrebbe non essere corretto e provocare situazioni di guida pericolose o incidenti. In caso di dubbio rivolgersi a una concessionaria autorizzata Royal Enfield.



AVVERTENZA: prima di iniziare a montare qualsiasi accessorio assicurarsi che la motocicletta sia supportata in modo stabile. In caso contrario la motocicletta potrebbe cadere causando danni o lesioni al personale.

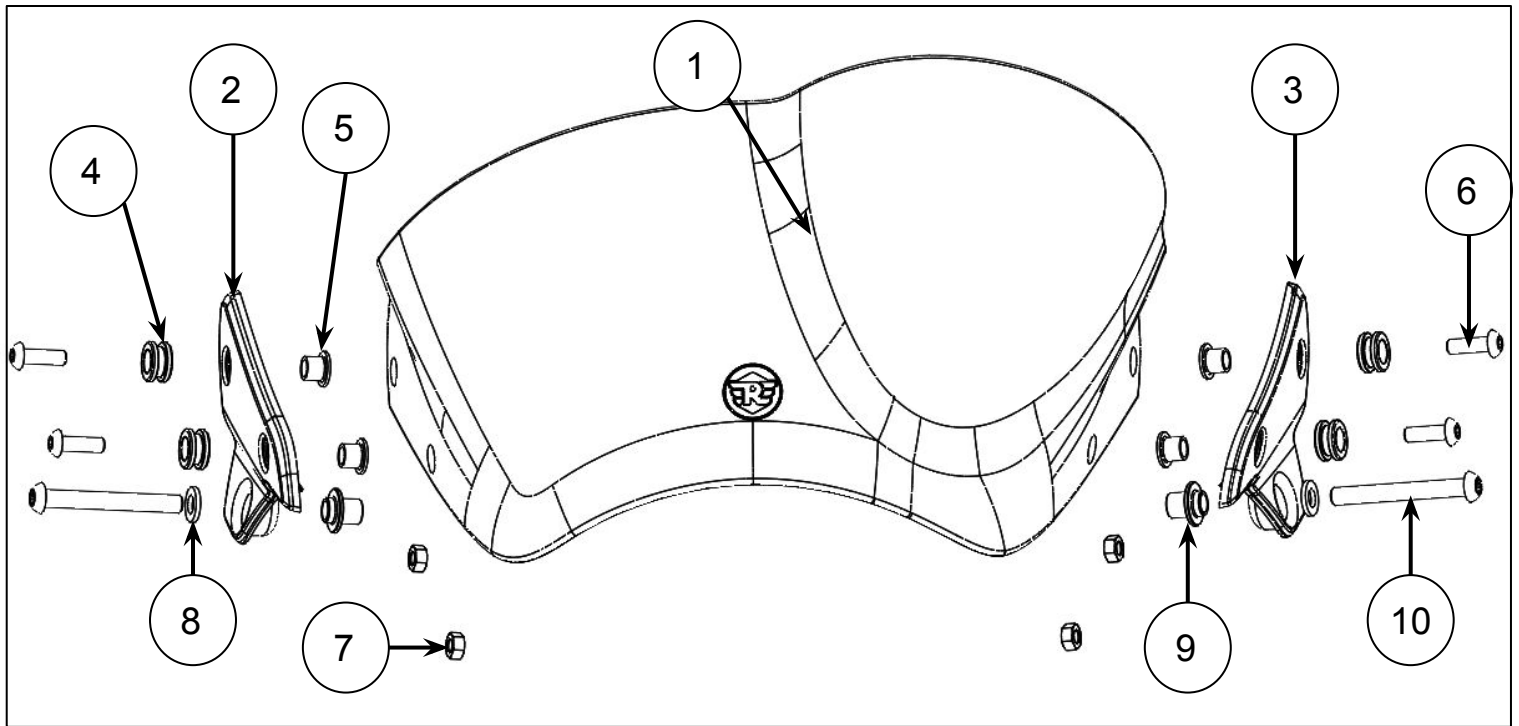


AVVERTENZA: tutte le viti devono essere serrate ai valori di coppia riportati in queste istruzioni. Il mancato serraggio alla coppia prescritta potrebbe provocare situazioni di guida pericolose o incidenti.



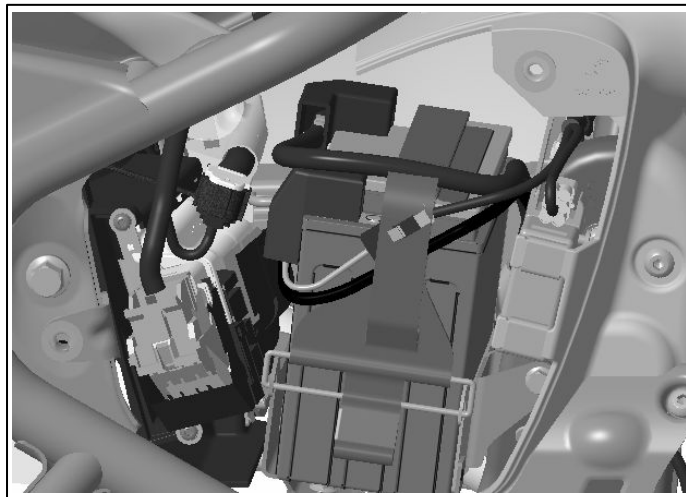
ATTENZIONE: prestare attenzione durante il montaggio del kit accessorio. Un'errata manipolazione dei componenti o l'utilizzo di utensili non appropriati potrebbe causare danni ai componenti o alla motocicletta stessa.

NOTA: il contenuto di queste istruzioni può essere modificato in qualsiasi momento senza preavviso. Royal Enfield si riserva il diritto di rivedere le informazioni qui riportate in qualsiasi momento.

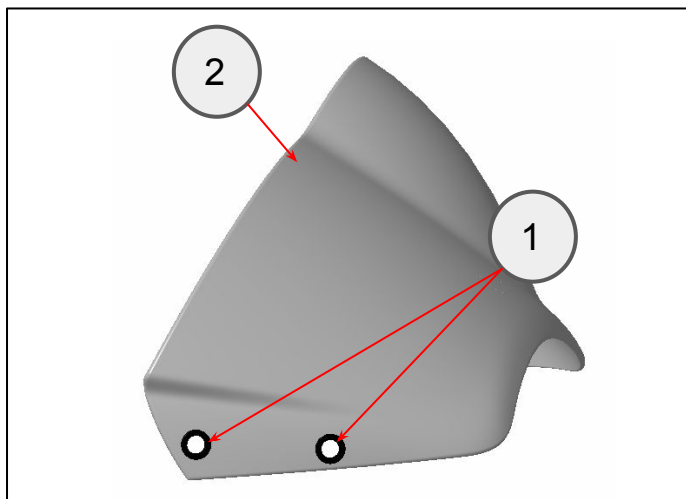


Articolo	Descrizione	Q.tà
1	Cupolino Urban fumé	1
2	Supporto per cupolino Urban, lato destro	1
3	Supporto per cupolino Urban, lato sinistro	1
4	Gommino	4
5	Inserto flangiato, distanziale con sporgenza	4
6	Vite, M5 x 16 mm	4
7	Dado, M5	4
8	Rondella, 6,4 x 12 x 1,6 mm	2
9	Inserto flangiato, M6	2
10	Vite, M6 x 50 mm	2
11	Panno alcolico (non mostrato)	1
12	Nastro di protezione della vernice (non mostrato)	2

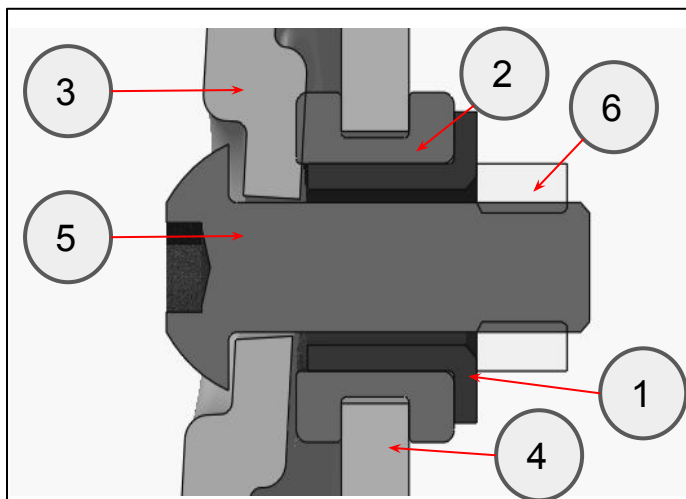
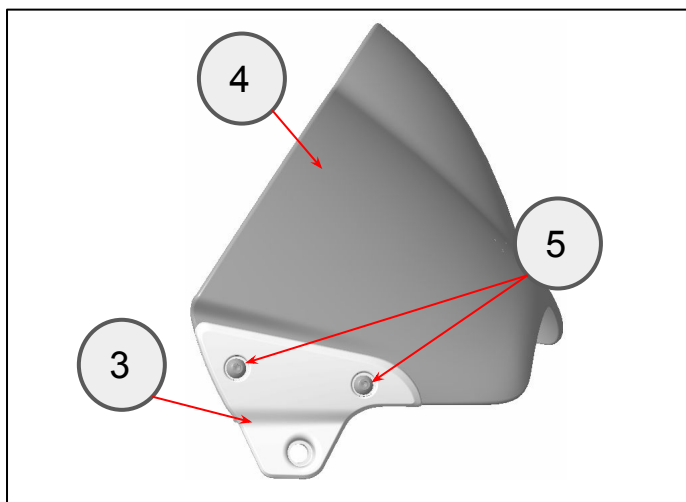
1 Rimuovere la copertura laterale e scollegare la batteria come descritto nel Manuale del proprietario.



2 Inserire due gommini (1) nel cupolino (2).



3 Inserire due inserti flangiati (1) nei gommini (2). Fissare la staffa destra (3) sul cupolino (4) con 2 viti M5 x 16 mm (5) e 2 dadi M5 (6) forniti nel kit.

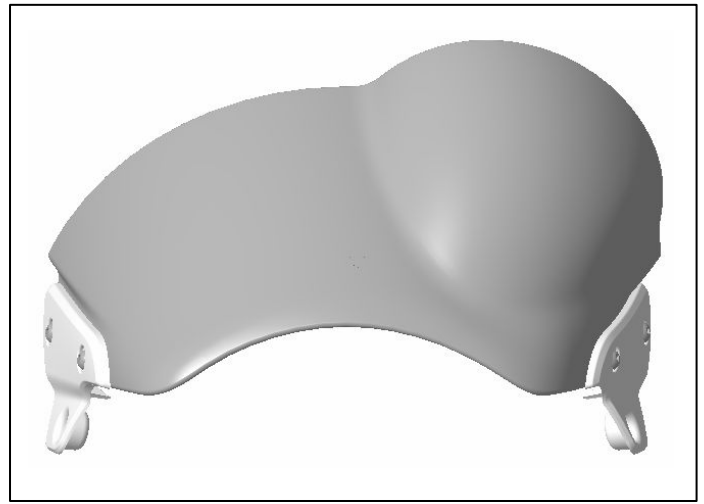


Bussola esagonale da 3 mm e cricchetto



Chiave da 8 mm

4 Ripetere i punti 2 e 3 per il lato sinistro.

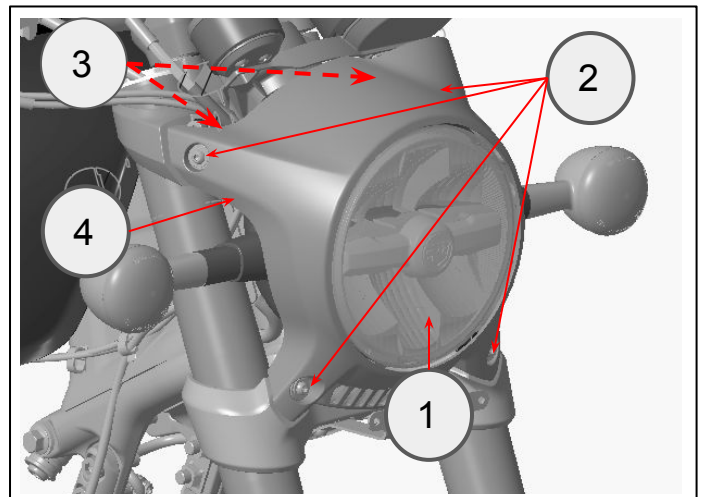


5 Smontare il proiettore (1) svitando le viti (2).

Prestare attenzione quando si rimuovono i distanziali (3) dietro il coprifaro (4). Scollegare il connettore del proiettore.

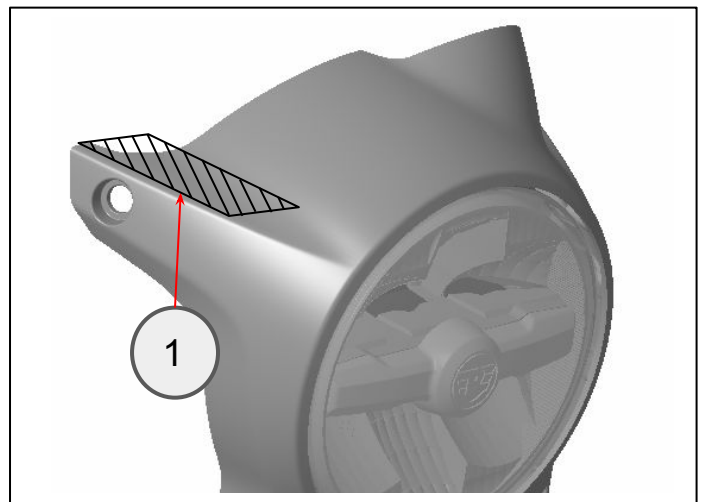
Conservare i distanziali per il riutilizzo.

Conservare le viti per il riutilizzo se la motocicletta deve essere riportata allo stato originale.

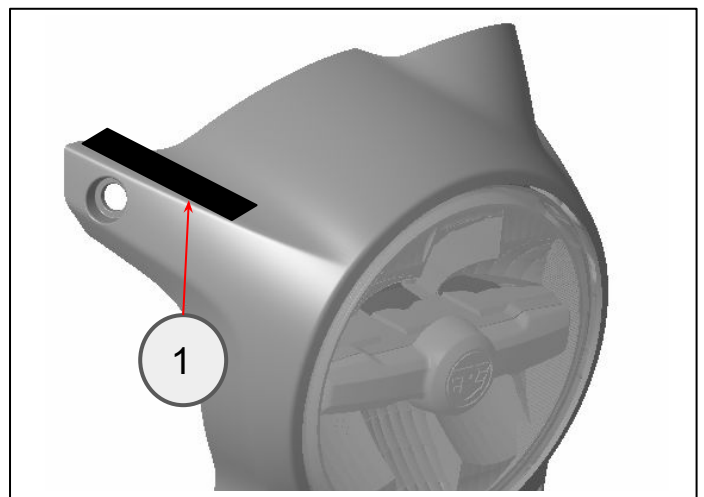


Punta esagonale da 4 mm e cricchetto

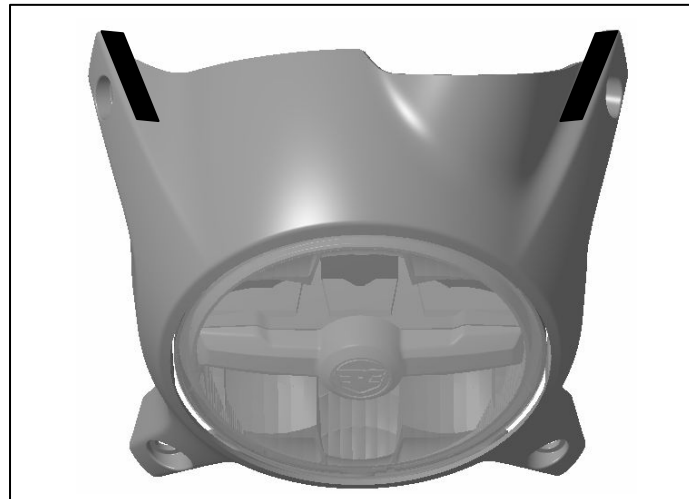
6 Pulire il coprifaro (1) con il panno alcolico fornito nel kit.



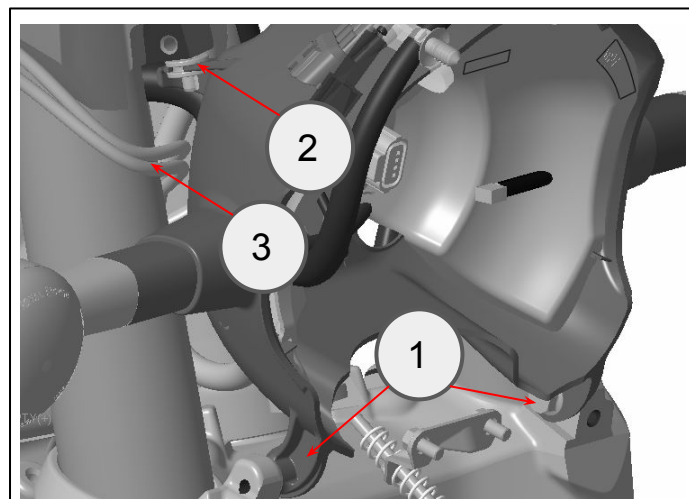
7 Posizionare il nastro di protezione della vernice (1) sul coprifaro.



8 Ripetere i punti 6 e 7 per il lato sinistro.



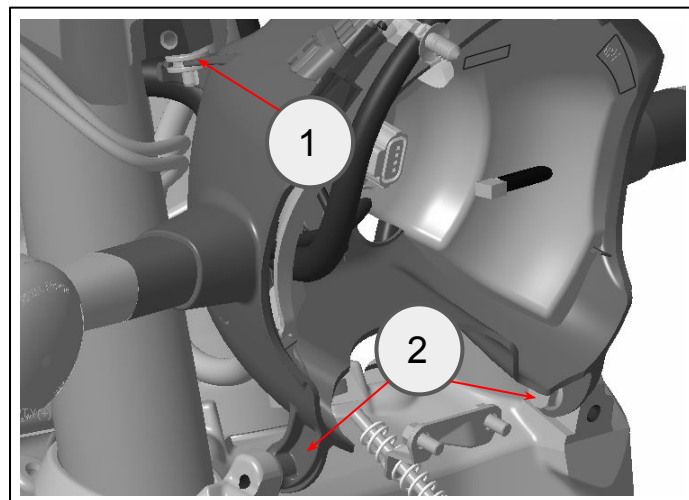
9 Rimuovere le viti dell'alloggiamento del proiettore (1). Rimuovere l'alloggiamento dai gommini superiori (2). Ruotare l'alloggiamento in avanti. Spostare i cavi dell'acceleratore (3) sotto la vite superiore (2).



Bussola da 10 mm e cricchetto

10 Rimontare l'alloggiamento nei gommini (1). Inserire le viti (2) rimosse al punto 9.

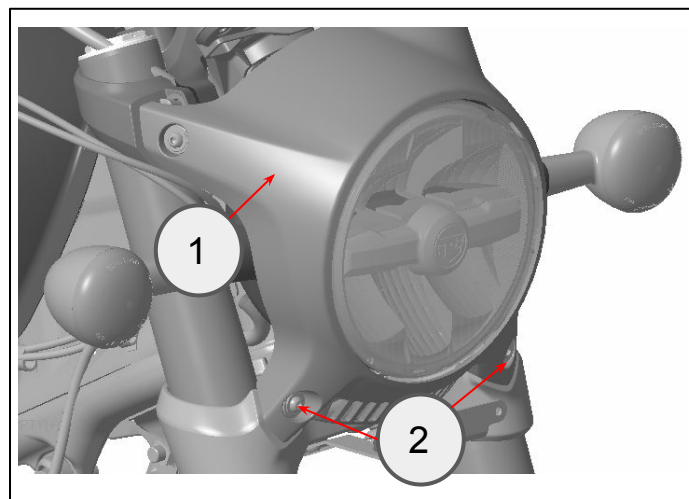
Serrare le viti (2) a **10 Nm**.



Bussola da 10 mm e chiave dinamometrica

11 Ricollegare il connettore del proiettore.

Allineare il proiettore (1) con la piastra inferiore della forcella. Montare le viti (2) rimosse al punto 5 senza serrarle.

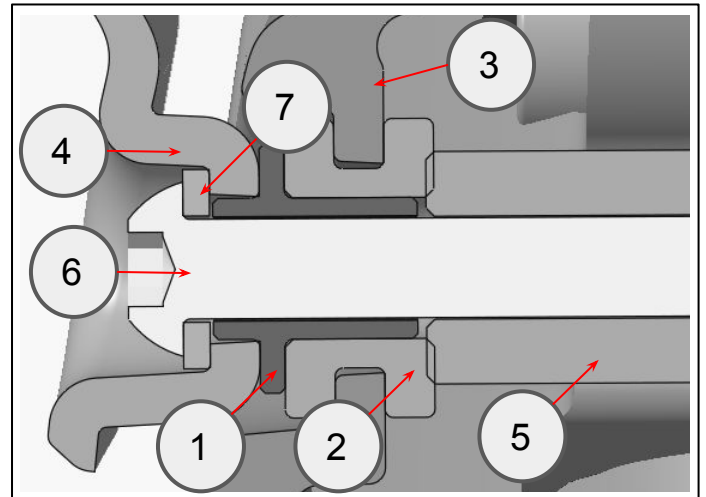
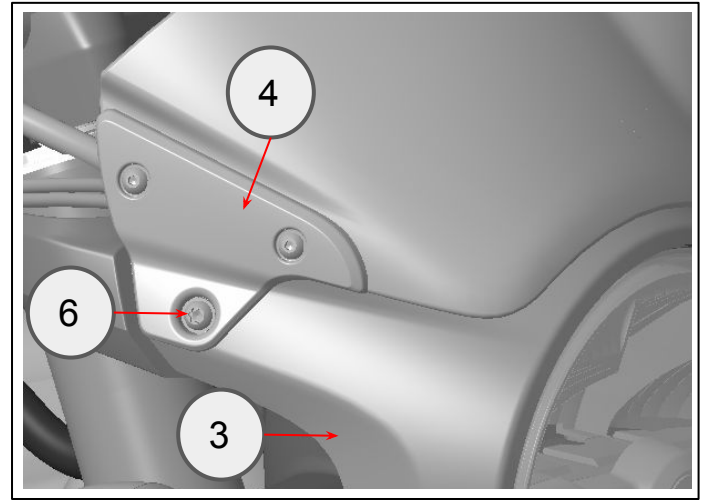


Punta esagonale da 4 mm e cricchetto

12 Posizionare l'inserto flangiato (1) nel gommino (2) montato sul coprifaro (3). Posizionare la staffa del cupolino (4) sull'inserto flangiato (1). Allineare l'inserto flangiato (1) e il distanziale (5). Inserire le viti M6x50 mm (6) e la rondella (7) fornite nel kit.

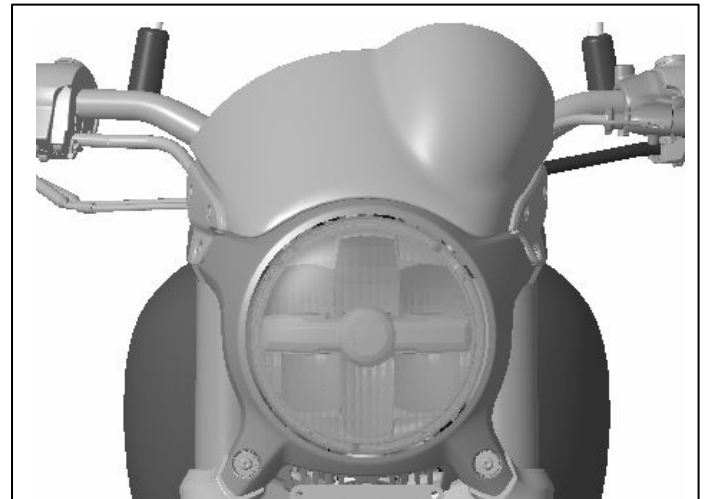
Serrare le viti a **7 Nm**.

Serrare le viti di cui al punto 5 a **7 Nm**.

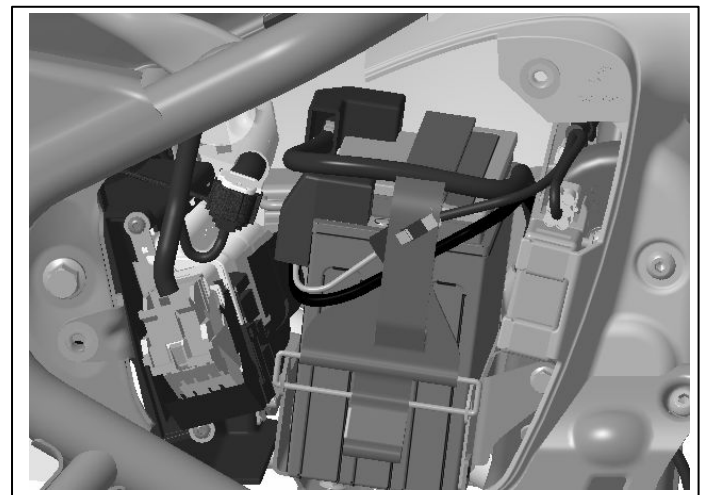


Punta esagonale da 4 mm e chiave
dinamometrica

13 Ripetere il punto 12 per il lato sinistro.



14 Ricollegare la batteria e riposizionare la copertura laterale come descritto nel Manuale del proprietario.





AVVERTENZA: dopo aver installato un accessorio originale Royal Enfield, raccomandiamo di guidare con prudenza e di prendere confidenza con le nuove caratteristiche di maneggevolezza della motocicletta. Se non si prende la giusta confidenza con le nuove caratteristiche di maneggevolezza, la motocicletta potrebbe risultare instabile e causare un incidente.