

Teilenummer:
KXA00481

Modelle:
Guerrilla 450

⚠️ WARNUNG: Originalzubehör von Royal Enfield ist so konzipiert, dass es nur an die oben angegebenen speziellen Royal Enfield Motorräder passt. Es darf nicht in Motorräder anderer Typs eingebaut werden. Achten Sie besonders auf die Hinweise „Warnung“ und „Vorsicht“ in dieser Anleitung. Andernfalls kann es dazu kommen, dass das Zubehör falsch eingebaut wird, was zu unsicheren Fahrbedingungen und einem möglichen Unfall führen kann. Suchen Sie im Zweifelsfall immer Hilfe bei Ihrem Royal Enfield Vertragshändler.

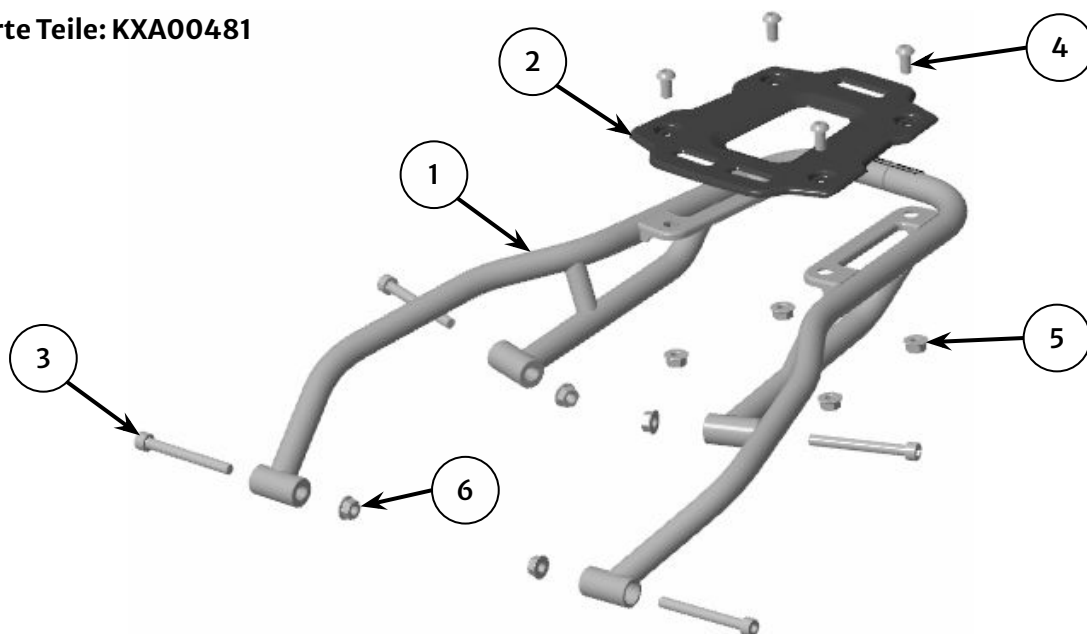
⚠️ WARNUNG: Stellen Sie sicher, dass das Motorrad stabil abgestützt ist, bevor Sie mit dem Einbau eines Zubehörsatzes beginnen. Wenn das Motorrad nicht richtig abgestützt ist, kann dies zu Schäden am Motorrad oder zu Verletzungen führen.

⚠️ WARNUNG: Sämtliche Befestigungen müssen auf das in dieser Anleitung angegebene Drehmoment angezogen werden. Werden Befestigungen nicht auf das korrekte Drehmoment angezogen, kann dies zu unsicheren Fahrbedingungen und einem möglichen Unfall führen.

⚠️ VORSICHT: Beim Einbau von Zubehörsätzen ist mit Vorsicht vorzugehen. Werden Komponenten des Teilesatzes falsch gehandhabt oder falsche Werkzeuge verwendet, könnte dies zu Schäden an Komponenten oder am Motorrad führen.

HINWEIS: Der Inhalt dieser Anleitung kann jederzeit unangekündigt und ohne Übernahme einer Haftung geändert werden. Royal Enfield behält sich das Recht vor, die dargestellten Informationen jederzeit zu überarbeiten.

Mitgelieferte Teile: KXA00481



Position	Bezeichnung	Stück
1	Gepäckbrücke	1
2	Obere Platte	1
3	Befestigung, M8 x 75 mm	4
4	Befestigung, M8 x 16 mm	4
5	Mutter, M8	4
6	Mutter, M8, schwarz	4

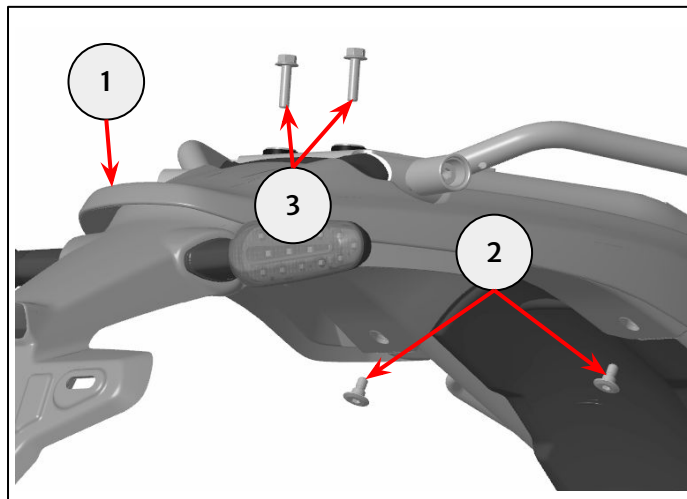
1 Bauen Sie den Sitz aus, wie im Benutzerhandbuch beschrieben.

Bauen Sie die Heckkotflügelbaugruppe (1) aus und entfernen Sie dazu zuerst die beiden Befestigungen an der Unterseite des Heckkotflügels (2) und dann die beiden Befestigungen unter dem Sitzbereich (3).

Bewahren Sie die Befestigungen zur Wiederverwendung auf und legen Sie die Heckkotflügelbaugruppe vorsichtig auf dem Hinterreifen ab.



5-mm-Sechskant-Bit und Ratsche
10-mm-Steckschlüsseleinsatz und Ratsche



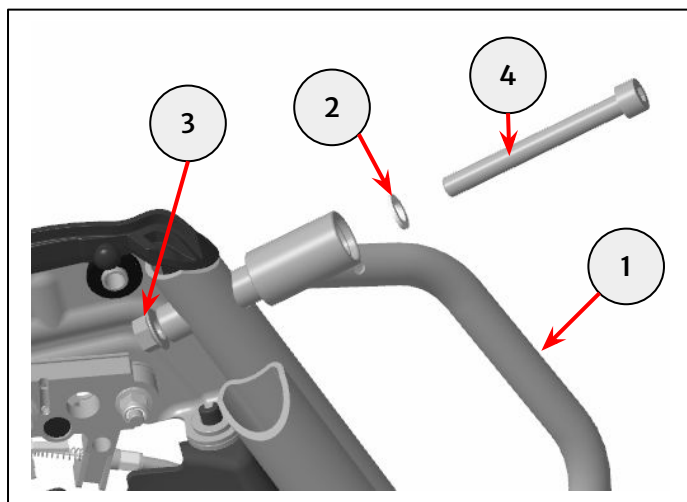
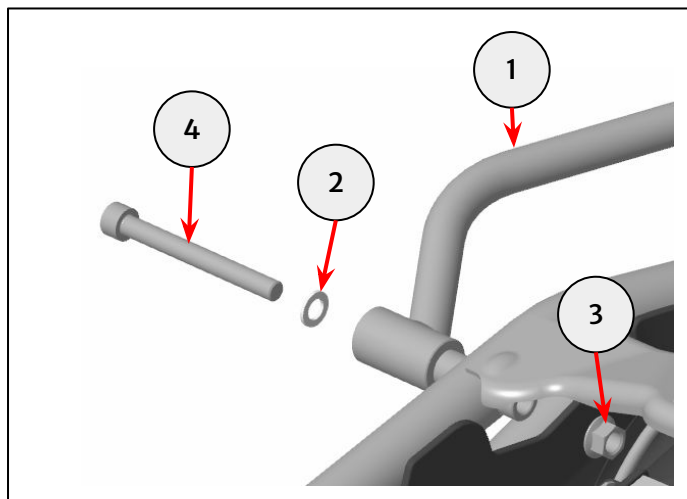
2 Entfernen Sie die Befestigungen des rechten Haltegriffs (1).

Bewahren Sie die Befestigungen (2), Unterlegscheiben (3) und Muttern (4) zur Wiederverwendung auf. Bewahren Sie den Haltegriff für den Fall auf, dass das Motorrad wieder in seinen ursprünglichen Zustand versetzt werden soll.

Wiederholen Sie den Vorgang für den linken Handgriff.



6-mm-Sechskant-Bit und Ratsche
12-mm-Schraubenschlüssel

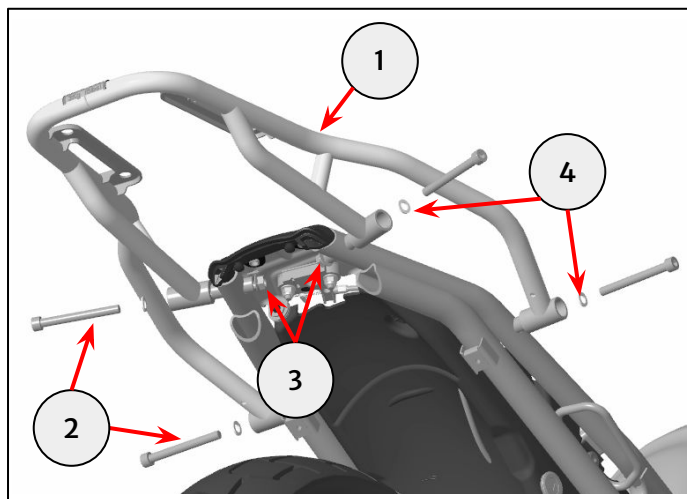


3 Nehmen Sie die Gepäckbrücke (1) zur Hand und bringen Sie sie mit den vier Befestigungen M8 x 75 mm (2) und den vier schwarzen Muttern M8 (3) aus dem Teilesatz an den Befestigungspunkten am Rahmen an. Verwenden Sie die vier in Schritt 2 entfernten Unterlegscheiben (4) wieder.

Ziehen Sie die Befestigungen auf **45 Nm** an.

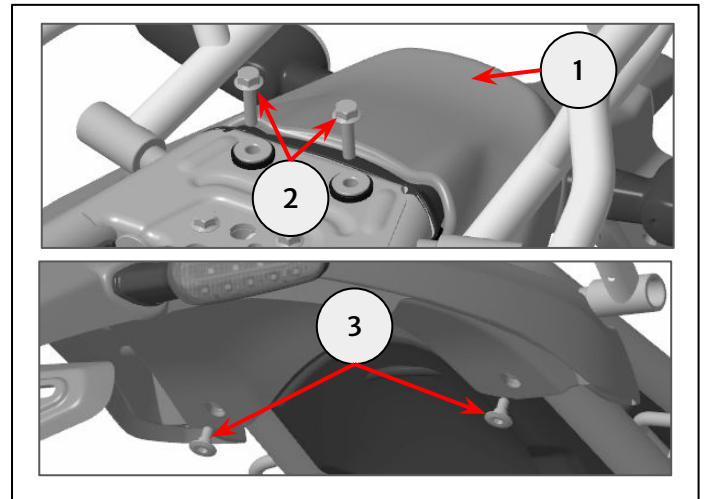
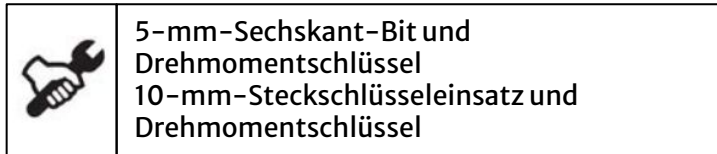


5-mm-Sechskant-Bit und
Drehmomentschlüssel
10-mm-Schraubenschlüssel



6 Bringen Sie die Heckkotflügelbaugruppe (1) wieder an und montieren Sie dazu zuerst die beiden Befestigungen unter dem Beifahrersitz (2) und danach die beiden Befestigungen an der Unterseite des Heckkotflügels (3).

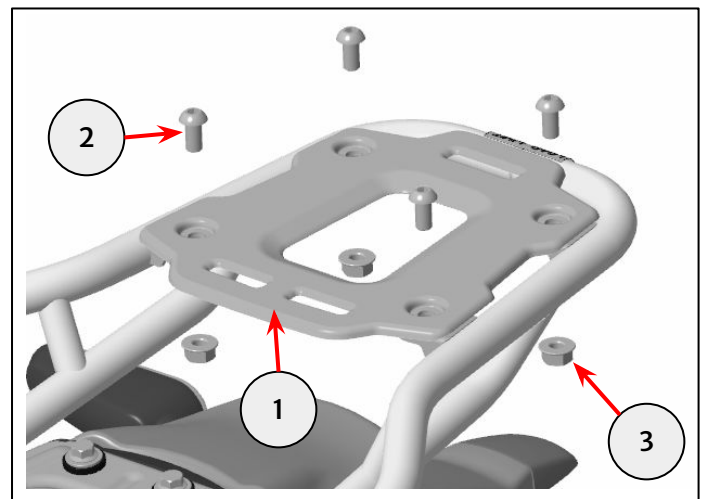
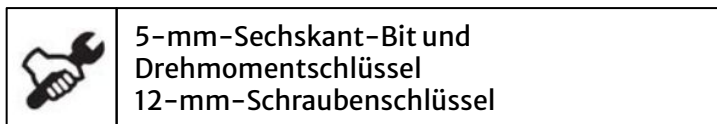
Ziehen Sie die Befestigungen auf **10 Nm** an.



7 Bringen Sie die obere Platte (1) mit vier Befestigungen M8 x 16 mm (2) und vier silberfarbenen Muttern M8 (3) aus dem Teilesatz an der Gepäckbrücke an.

Ziehen Sie die Befestigungen auf **15 Nm** an.

Bauen Sie den Sitz wieder ein, wie im Benutzerhandbuch beschrieben.



WARNUNG: Fahren Sie das Motorrad nach dem Einbau von Royal Enfield Originalzubehör immer mit Vorsicht und lassen Sie sich Zeit, um sich mit möglichen Änderungen seiner Fahreigenschaften vertraut zu machen. Wenn Sie sich nicht mit möglichen Änderungen der Fahreigenschaften des Motorrads vertraut machen, kann es instabil werden und es kann zu einem Unfall kommen.