

Référence :  
KXA00226, KXA00336

Modèles :  
SHOTGUN 650



**AVERTISSEMENT** : Les accessoires d'origine Royal Enfield sont conçus pour s'adapter uniquement aux motos Royal Enfield spécifiques mentionnées ci-dessus. Ils ne doivent être montés sur aucun autre type de moto. Portez une attention particulière aux avertissements et mises en garde de cette notice. Si vous ne respectez pas ces consignes, l'accessoire peut être mal installé et générer des conditions de conduite dangereuses et un éventuel accident. En cas de doute, demandez toujours l'aide de votre concessionnaire Royal Enfield agréé.



**AVERTISSEMENT** : Avant de commencer toute installation du kit d'accessoires, assurez-vous que la moto est stabilisée sur un support. Le fait de ne pas soutenir correctement la moto risque de l'endommager ou de provoquer des blessures corporelles.

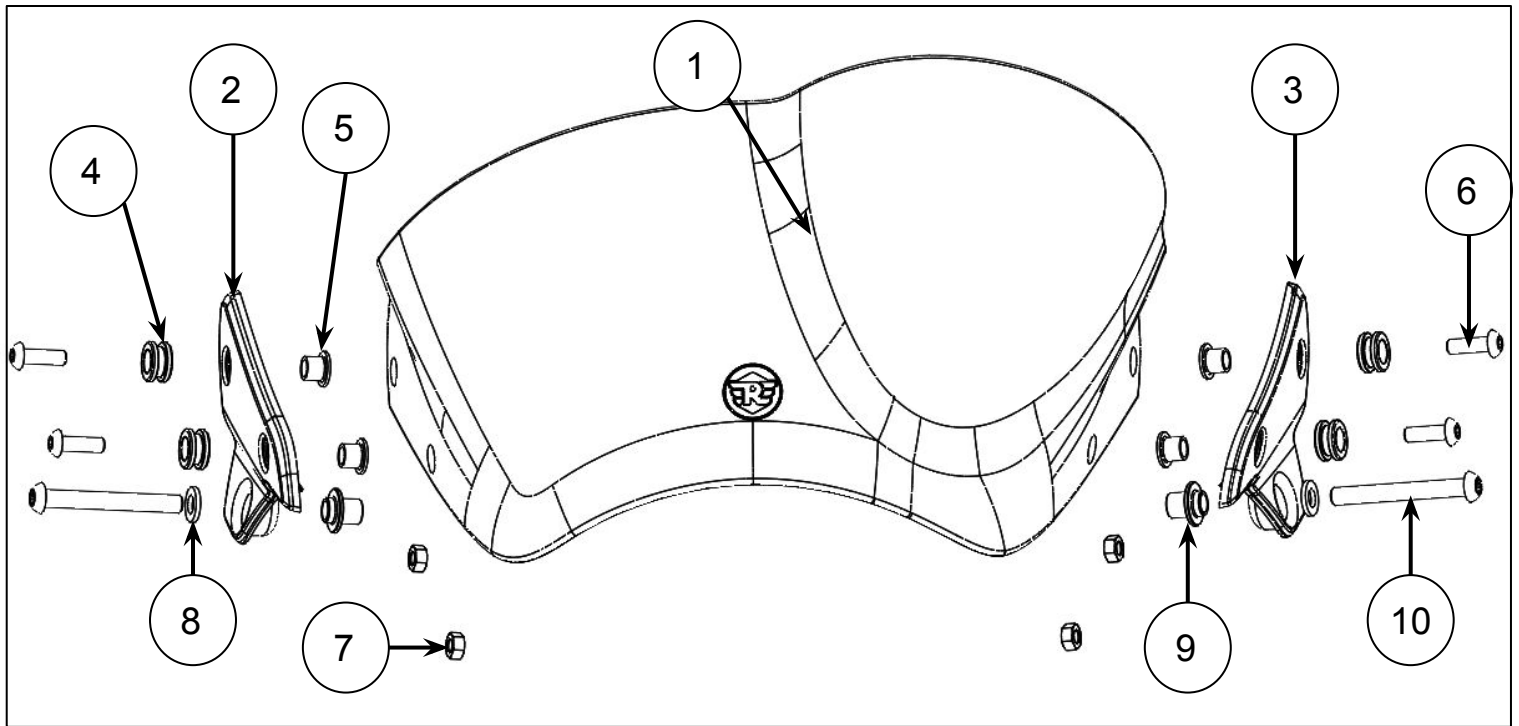


**AVERTISSEMENT** : Toutes les fixations doivent être serrées aux valeurs de couple spécifiées dans cette notice. Ne pas serrer les fixations au couple correct risque d'entraîner des conditions de conduite dangereuses et un possible accident.



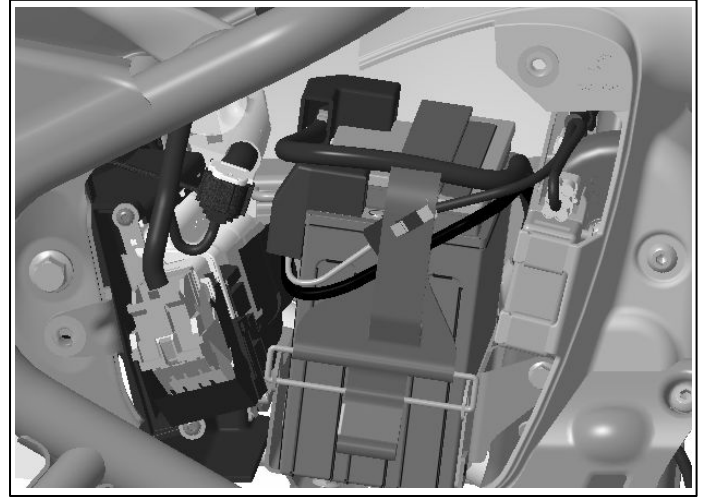
**MISE EN GARDE** : Des mesures de précaution doivent être prises lors de l'installation de tout kit d'accessoires. Une mauvaise manipulation des composants du kit ou l'utilisation d'outils inadaptés risque d'endommager les pièces ou la moto.

**REMARQUE** : Le contenu de cette notice peut être modifié à tout moment, sans préavis ni responsabilité. Royal Enfield se réserve le droit de modifier à tout moment les informations présentées.

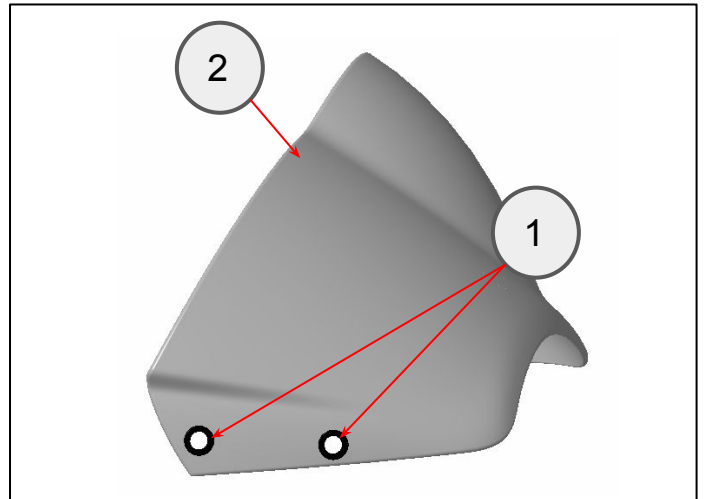


Article	Description	Qté
1	Bulle urbaine teintée	1
2	Support de bulle urbaine, à droite	1
3	Support de bulle urbaine, à gauche	1
4	Œillet en caoutchouc	4
5	Embout épaulé, rondelle épaulée	4
6	Fixation, M5 x 16 mm	4
7	Écrou, M5	4
8	Rondelle, 6,4 x 12 x 1,6 mm	2
9	Rondelle épaulée, M6	2
10	Fixation, M6 x 50 mm	2
11	Lingette imbibée d'alcool (non illustrée)	1
12	Ruban adhésif de protection de la peinture (non illustré)	2

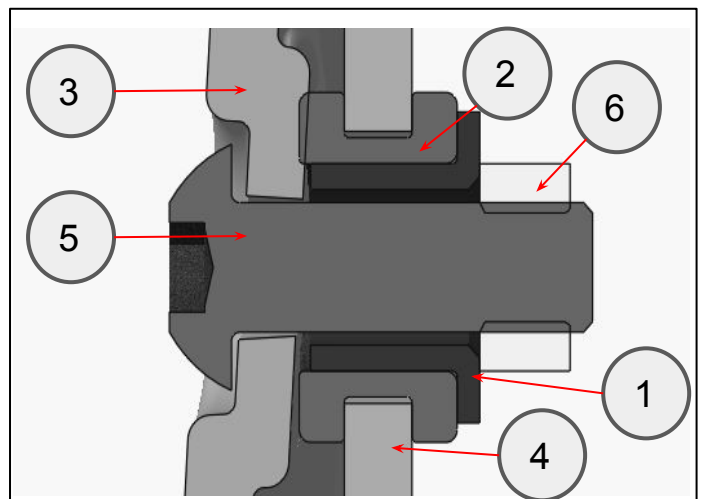
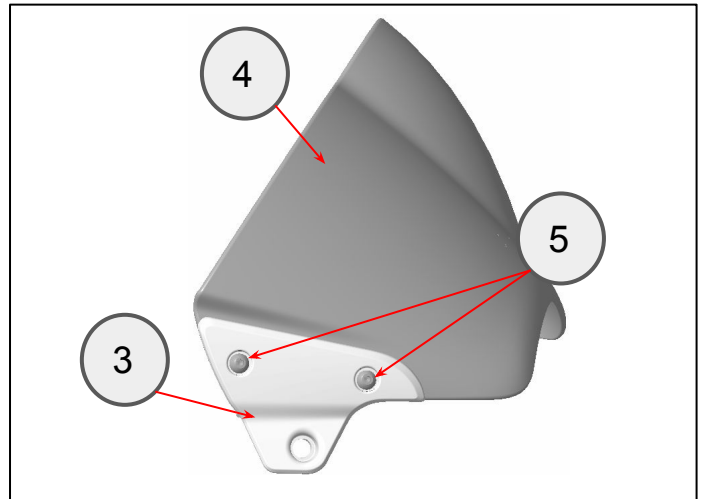
**1** Déposez le capot latéral et débranchez la batterie en suivant les instructions du manuel du propriétaire.



**2** Placez deux œillets en caoutchouc (1) dans la bulle (2).



**3** Montez les rondelles épaulées (1) dans les œillets en caoutchouc (2). Fixez le support droit (3) sur la bulle (4) à l'aide de 2 fixations M5 x 16 mm (5) et de 2 écrous M5 (6) du kit.

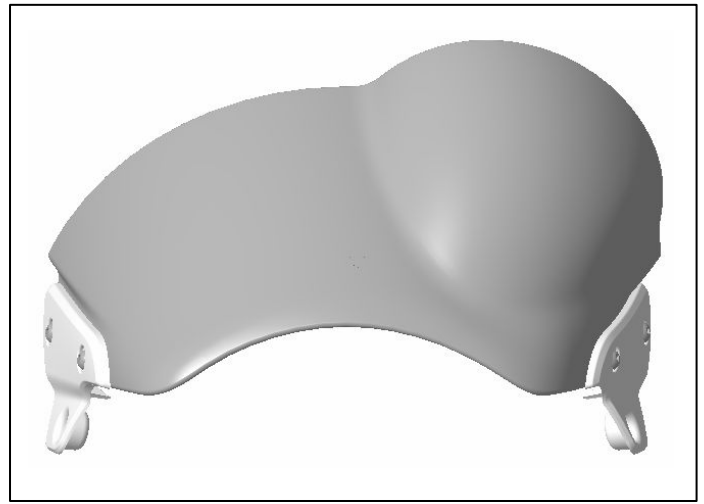


Douille hexagonale de 3 mm et cliquet



Clé de 8 mm

**4** Répétez les étapes 2 à 3 sur le côté gauche.

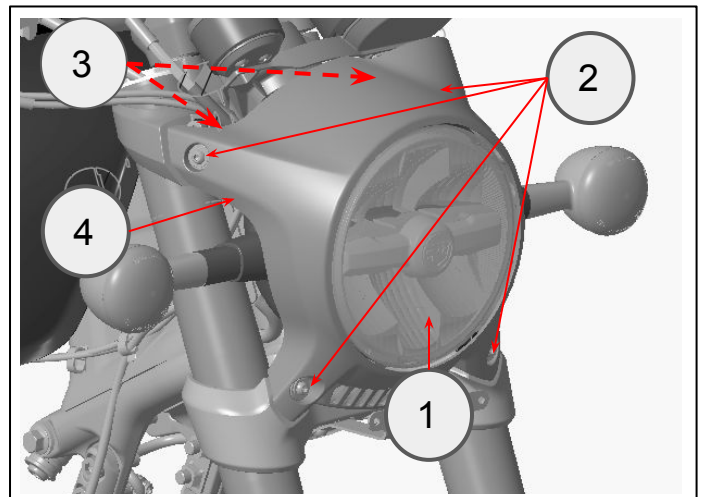


**5** Déposez le bloc phare (1) en déposant les fixations (2).

Faites attention lorsque vous retirez les entretoises (3) derrière la casquette (4). Débranchez le connecteur du phare.

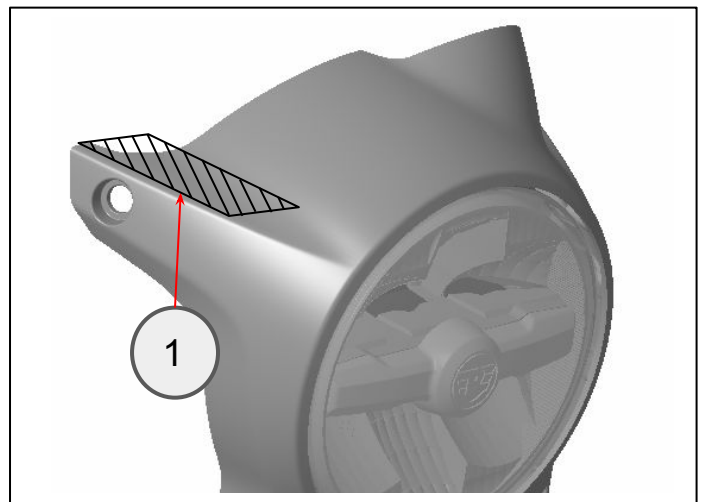
Conservez les entretoises pour les réutiliser, si nécessaire.

Conservez les fixations pour pouvoir les réutiliser si la moto est remise dans son état d'origine.

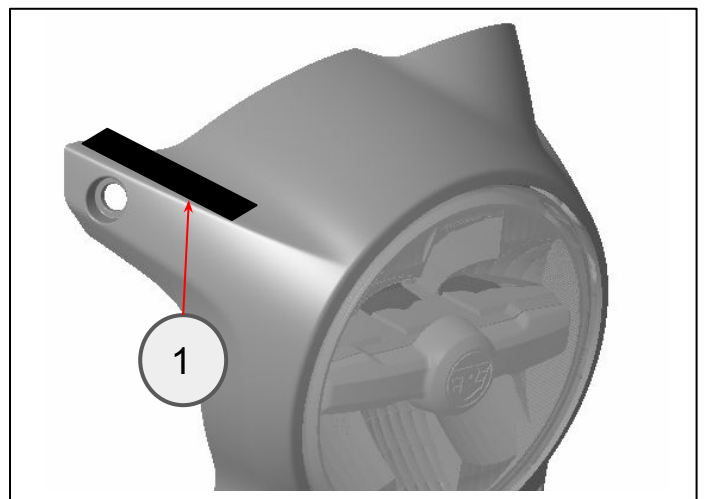


Embout hexagonal de 4 mm et cliquet

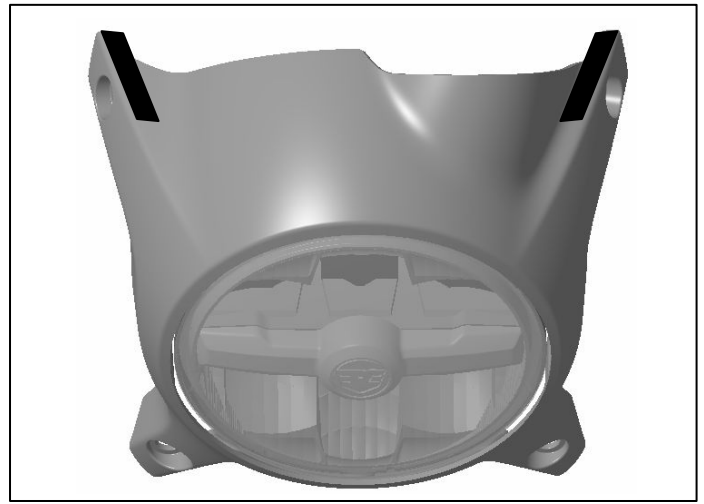
**6** Nettoyez la casquette (1) avec la lingette imbibée d'alcool du kit.



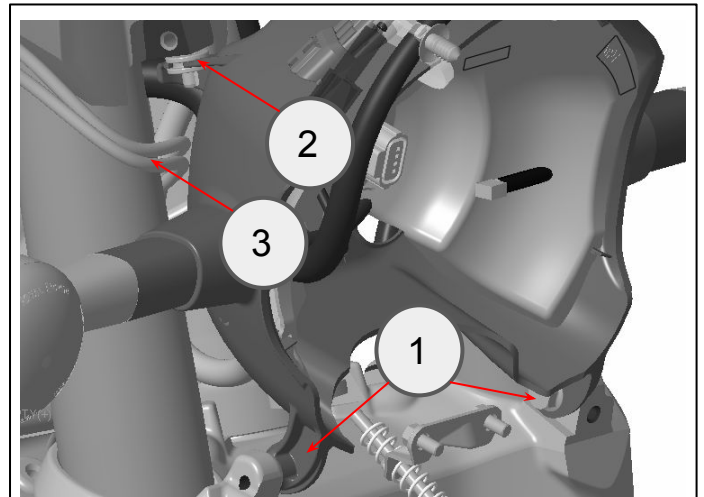
**7** Positionnez le ruban de protection de la peinture (1) sur la casquette.



**8** Répétez les étapes 6 à 7 sur le côté gauche.

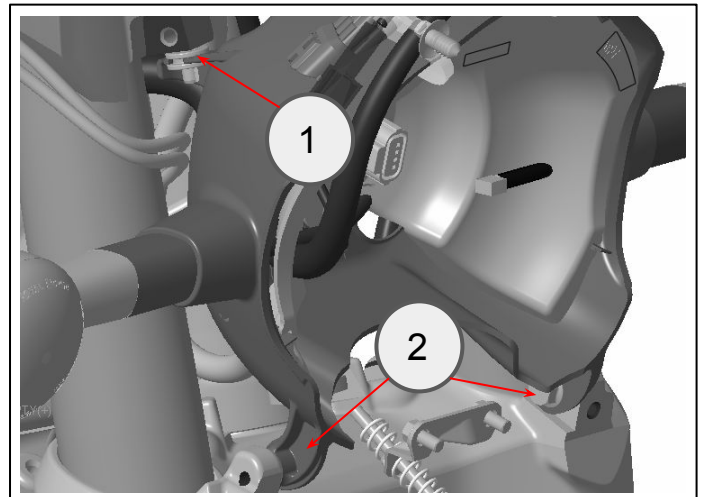


**9** Retirez les fixations du carter de phare (1). Retirez le carter des œillets en caoutchouc supérieurs (2). Tournez le carter vers l'avant. Déplacez les câbles d'accélérateur (3) sous la fixation supérieure (2).



Douille de 10 mm et cliquet

**10** Remettez le carter en place dans les œillets en caoutchouc (1). Posez les fixations (2) déposées à l'étape 9.



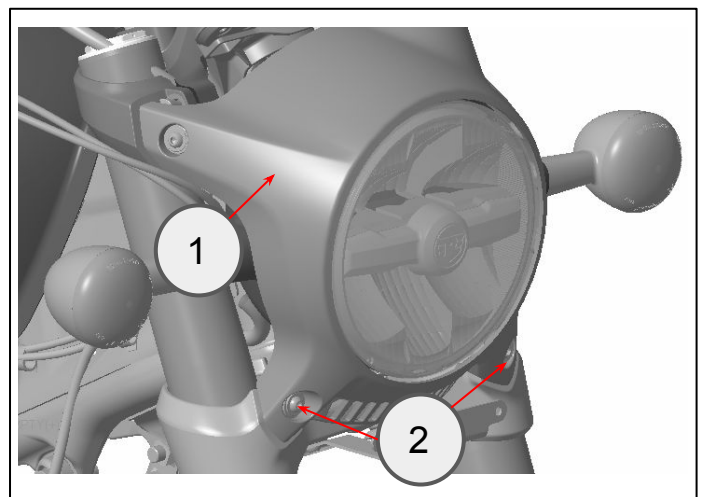
Serrez les fixations (2) à **10 Nm**.



Douille de 10 mm et clé dynamométrique

**11** Rebranchez le connecteur du phare.

Alignez le bloc phare (1) avec le té inférieur. Posez les fixations (2) déposées à l'étape 5 sans les serrer.

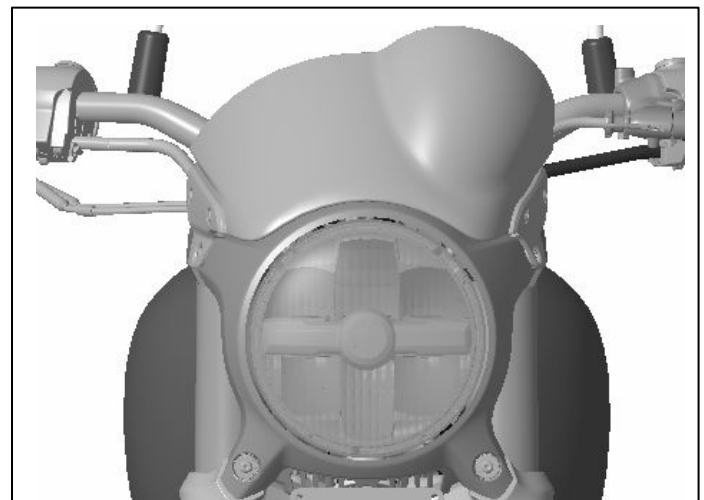
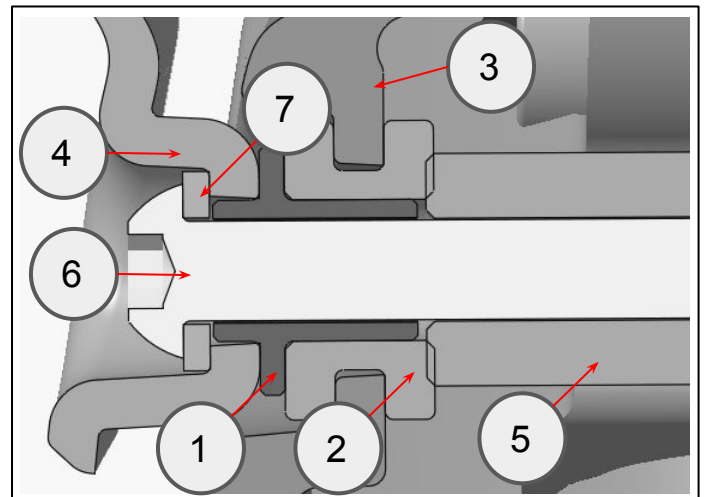
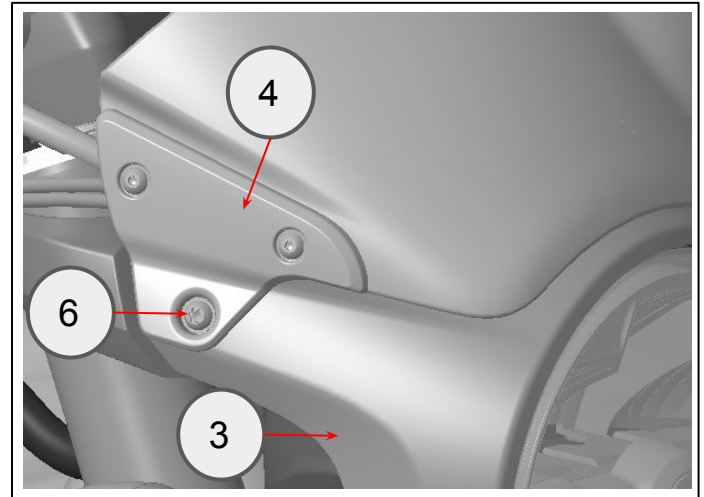


Embout hexagonal de 4 mm et cliquet

**12** Placez la rondelle épaulée (1) dans l'œillet en caoutchouc (2) monté dans la casquette (3). Positionnez le support de la bulle (4) sur la rondelle épaulée (1). Alignez la rondelle épaulée (1) et l'entretoise (5). Insérez les fixations M6 x 50 mm (6) et la rondelle (7) du kit.

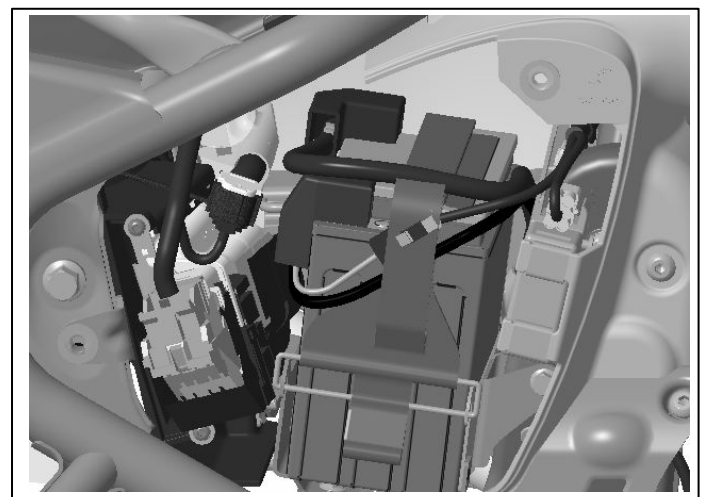
Serrez les fixations à **7 Nm**.

Serrez les fixations de l'étape 5 à **7 Nm**.



**13** Répétez l'étape 12 sur le côté gauche.

**14** Rebranchez la batterie et remontez le cache latéral, comme décrit dans le manuel du propriétaire.





**AVERTISSEMENT :** Après avoir installé un accessoire d'origine Royal Enfield, conduisez toujours la moto avec prudence et laissez-vous le temps de vous familiariser avec toute modification des caractéristiques de conduite de la moto. Si vous n'êtes pas assez familiarisé avec les caractéristiques de conduite modifiées de la moto, elle risque de devenir instable et de provoquer un accident.