

Référence :
KXA00481

Modèles :
Guerrilla 450

AVERTISSEMENT : Les accessoires d'origine Royal Enfield sont conçus pour s'adapter uniquement aux modèles de motos Royal Enfield mentionnées ci-dessus. Ils ne doivent être montés sur aucun autre type de moto. Portez une attention particulière aux avertissements et mises en garde de cette notice. Si vous ne respectez pas ces consignes, l'accessoire peut être mal installé et générer des conditions de conduite dangereuses et un éventuel accident. En cas de doute, demandez toujours l'aide de votre concessionnaire Royal Enfield agréé.

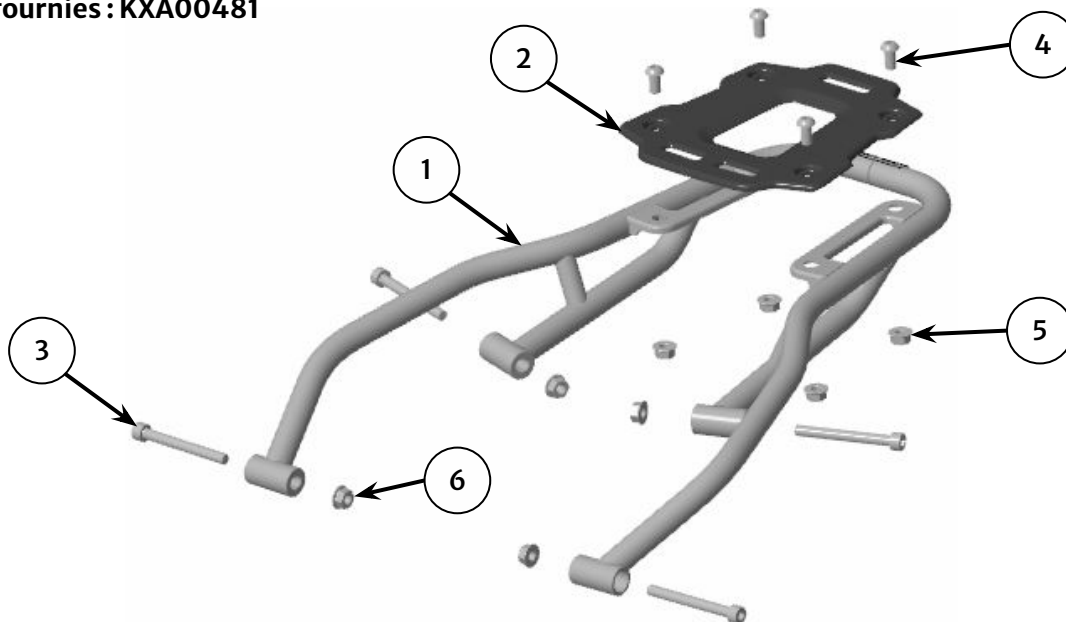
AVERTISSEMENT : Avant de commencer toute installation du kit d'accessoires, assurez-vous que la moto est stabilisée sur un support. Ne pas soutenir correctement la moto risque de l'endommager ou de provoquer des blessures corporelles.

AVERTISSEMENT : Toutes les fixations doivent être serrées aux valeurs de couple spécifiées dans cette notice. Ne pas serrer les fixations au couple correct risque d'entraîner des conditions de conduite dangereuses et un possible accident.

MISE EN GARDE : Des mesures de précaution doivent être prises lors de l'installation de tout kit d'accessoires. Une mauvaise manipulation des composants du kit ou l'utilisation d'outils inadaptés risque d'endommager les pièces ou la moto.

REMARQUE : Le contenu de cette notice peut être modifié à tout moment, sans préavis ni responsabilité. Royal Enfield se réserve le droit de modifier à tout moment les informations présentées.

Pièces fournies : KXA00481



Article	Description	Qté
1	Porte-bagages arrière	1
2	Plaque supérieure	1
3	Fixation, M8 x 75 mm	4
4	Fixation, M8 x 16 mm	4
5	Écrou, M8	4
6	Écrou, M8, noir	4

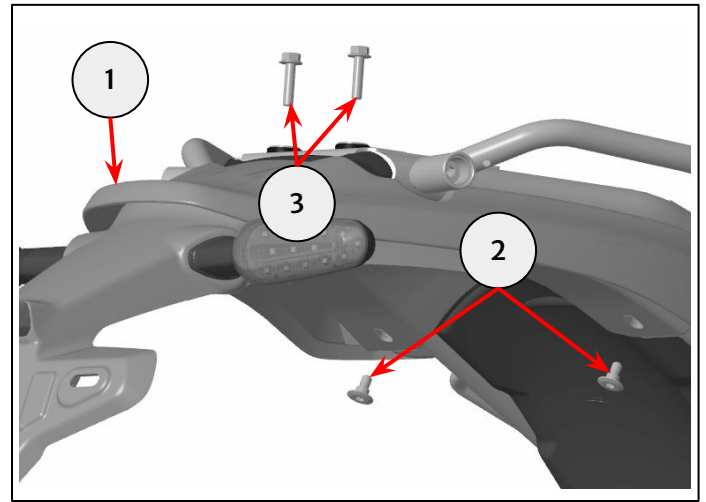
1 Retirez la selle comme décrit dans le manuel du propriétaire.

Déposez l'ensemble garde-boue arrière (1). Pour ce faire, déposez d'abord les deux fixations sur le dessous du garde-boue arrière (2), puis les deux fixations sous la selle (3).

Conservez les fixations pour les réutiliser et posez délicatement l'ensemble garde-boue arrière sur le pneu arrière.



Embout hexagonal de 5 mm et cliquet
Douille de 10 mm et cliquet



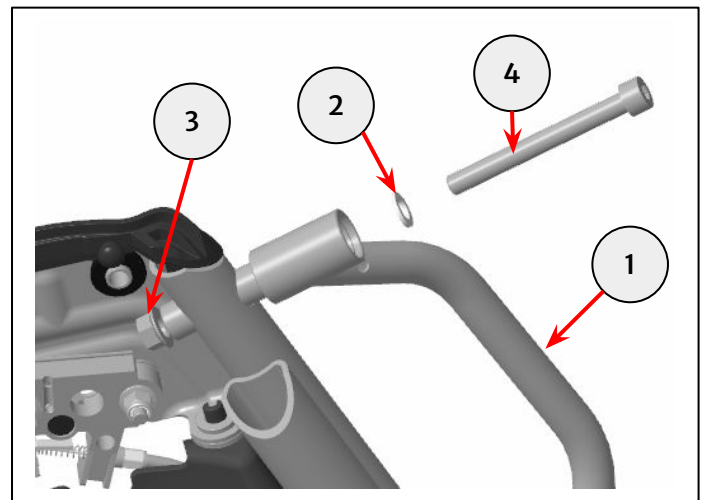
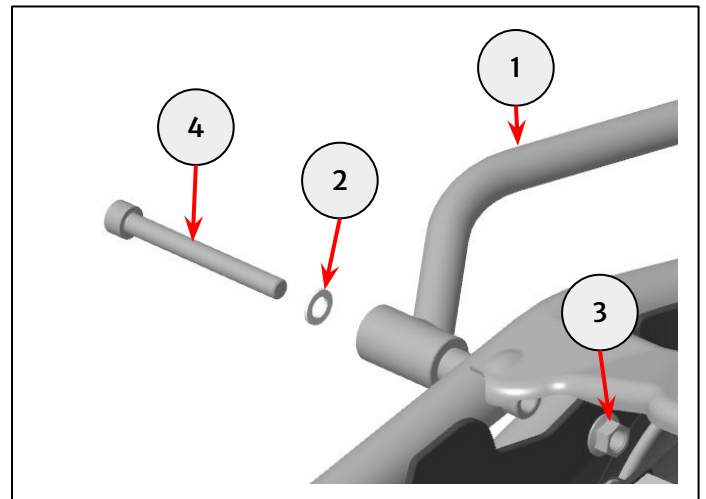
2 Déposez les fixations de la poignée droite (1).

Conservez les fixations (2), les rondelles (3) et les écrous (4) pour les réutiliser. Conservez la poignée pour pouvoir la réutiliser si la moto est remise dans son état d'origine.

Répétez l'opération pour la poignée gauche.



Embout hexagonal de 6 mm et cliquet
Clé de 12 mm

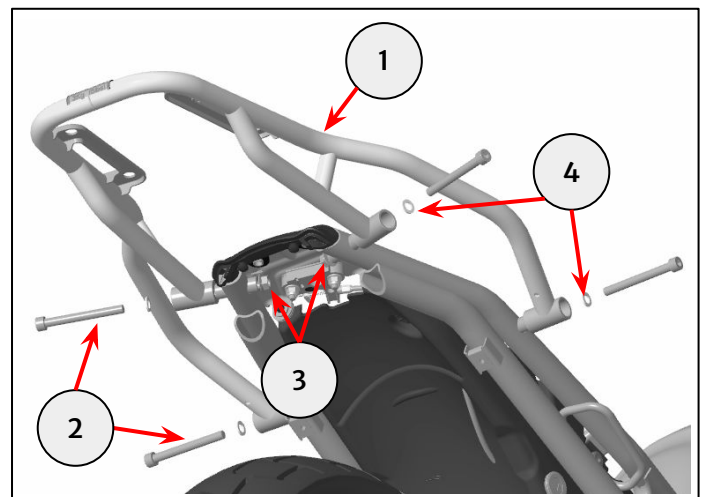


3 Prenez le porte-bagages arrière (1) et fixez-le aux points de montage sur le châssis à l'aide des quatre fixations M8 x 75 mm (2) et des quatre écrous M8 à finition noire (3) du kit. Réutilisez les quatre rondelles (4) retirées à l'étape 2.

Serrez les fixations à **45 Nm**.



Embout hexagonal de 5 mm et clé dynamométrique
Clé de 10 mm

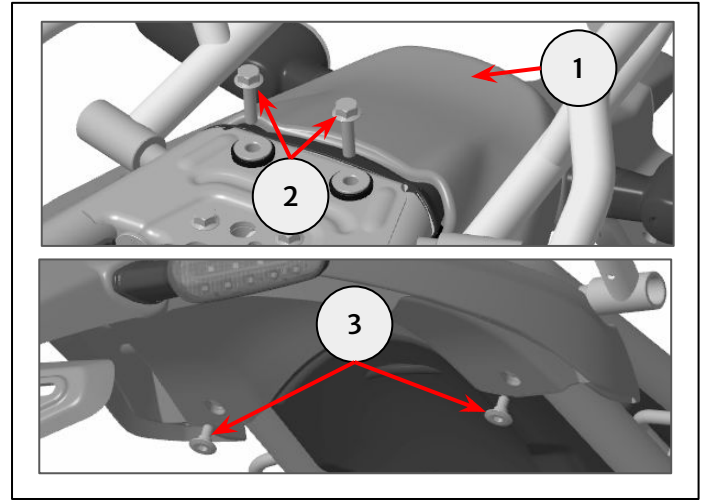


6 Reposez l'ensemble garde-boue arrière (1). Pour ce faire, posez d'abord les deux fixations sous la selle passager (2), puis les deux fixations sur le dessous du garde-boue arrière (3).

Serrer les fixations à **10 Nm**.



Embout hexagonal de 5 mm et clé dynamométrique
Douille de 10 mm et clé dynamométrique



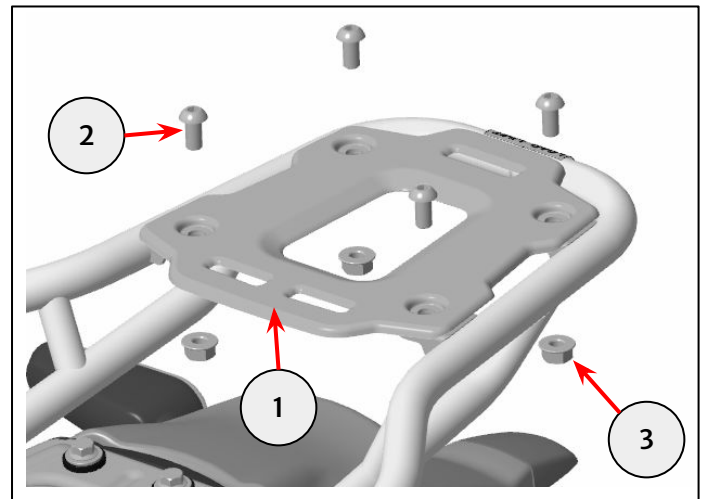
7 Fixez la plaque supérieure (1) au porte-bagages à l'aide de quatre fixations M8 x 16 mm (2) et de quatre écrous M8 à finition argentée (3) du kit.

Serrez les fixations à **15 Nm**.

Remontez la selle comme décrit dans le manuel du propriétaire.



Embout hexagonal de 5 mm et clé dynamométrique
Clé de 12 mm



AVERTISSEMENT : Après avoir installé un accessoire d'origine Royal Enfield, conduisez toujours la moto avec prudence et laissez-vous le temps de vous familiariser avec toute modification des caractéristiques de conduite de la moto. Si vous n'êtes pas assez familiarisé avec les caractéristiques de conduite modifiées de la moto, elle risque de devenir instable et de provoquer un accident.