

Numero di parte:
KXA00220

Modelli:
SUPER METEOR



AVVERTENZA: gli accessori originali Royal Enfield sono progettati per essere montati esclusivamente sui modelli Royal Enfield sopra elencati. Non devono essere montati su altri modelli. Prestare particolare attenzione alle avvertenze e alle precauzioni riportate in queste istruzioni. Se queste istruzioni non vengono rispettate il montaggio dell'accessorio potrebbe non essere corretto e provocare situazioni di guida pericolose o incidenti. In caso di dubbio rivolgersi a una concessionaria autorizzata Royal Enfield.



AVVERTENZA: prima di iniziare a montare qualsiasi accessorio assicurarsi che la motocicletta sia supportata in modo stabile. In caso contrario la motocicletta potrebbe cadere causando danni o lesioni al personale.

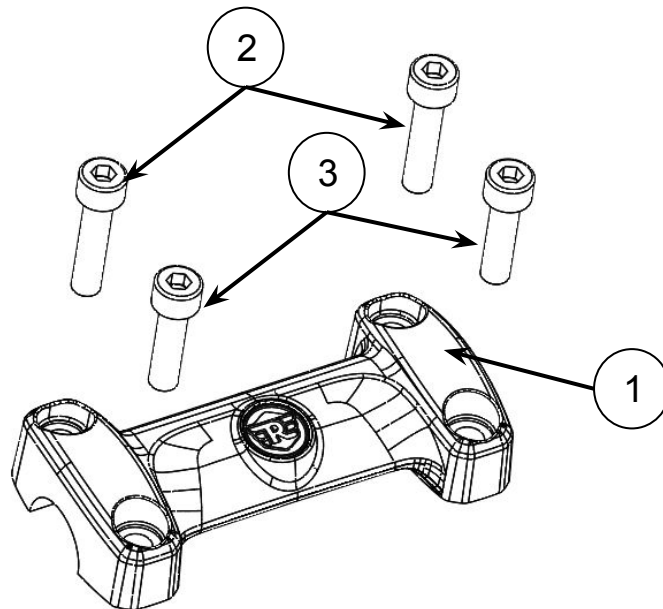


AVVERTENZA: tutte le viti devono essere serrate ai valori di coppia riportati in queste istruzioni. Il mancato serraggio alla coppia prescritta potrebbe provocare situazioni di guida pericolose o incidenti.



ATTENZIONE: prestare attenzione durante il montaggio del kit accessorio. Un'errata manipolazione dei componenti o l'utilizzo di utensili non appropriati potrebbe causare danni ai componenti o alla motocicletta stessa.

NOTA: il contenuto di queste istruzioni può essere modificato in qualsiasi momento senza preavviso. Royal Enfield si riserva il diritto di rivedere le informazioni qui riportate in qualsiasi momento.



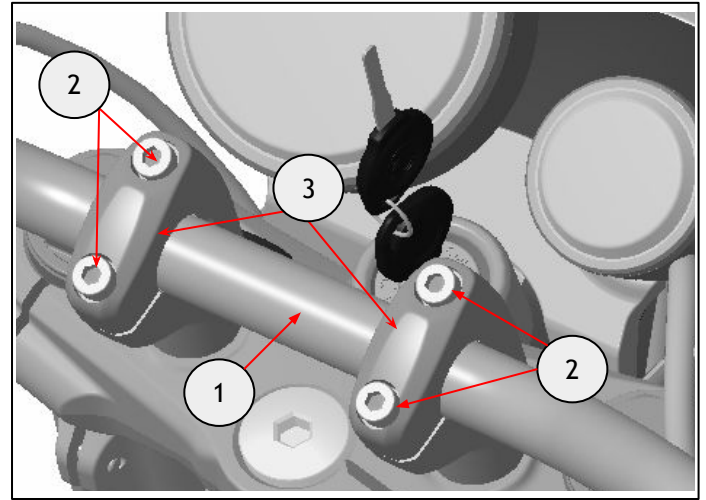
Articolo	Descrizione	Q.tà
1	Morsetto manubrio	1
2	Vite, M8 X 35 mm	2
3	Vite, M8 X 30 mm	2

1 Sostenendo il manubrio (1), rimuovere le viti (2) e i morsetti (3). Posizionare delicatamente il manubrio sul pannello della strumentazione.

Conservare i morsetti del manubrio e le viti per il riutilizzo se la motocicletta deve essere riportata allo stato originale.



Punta esagonale da 6 mm e cricchetto

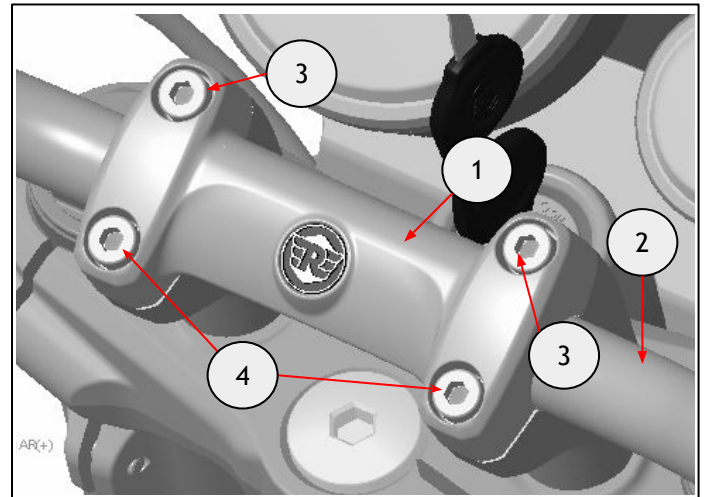


2 Montare il morsetto del manubrio (1) sul manubrio (2) utilizzando le viti M8 x 35 mm (3) e M8 x 30 mm (4) fornite nel kit.

Serrare le viti superiori (3) a **20 Nm**.
Inserire le viti (4) senza serrarle del tutto per consentire al manubrio di muoversi.



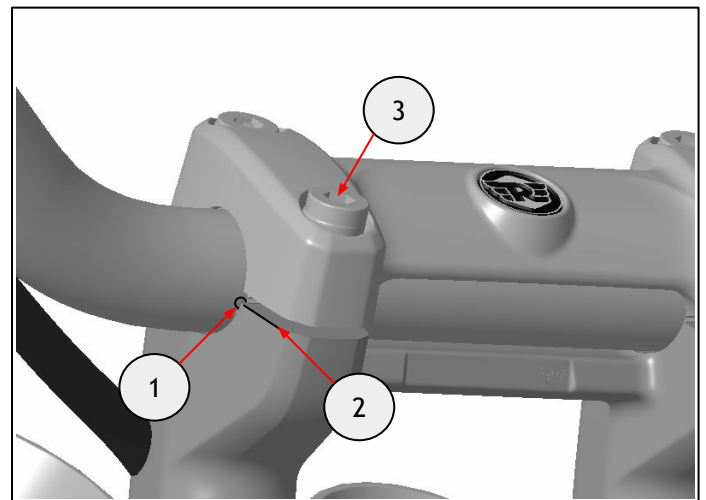
Punta esagonale da 6 mm e chiave dinamometrica



3 Allineare il segno di allineamento (1) sul manubrio alla parte superiore del riser (2).
Serrare le viti (3) a **20 Nm**.



Punta esagonale da 6 mm e chiave dinamometrica



AVVERTENZA: Dopo aver installato un accessorio originale Royal Enfield, raccomandiamo di guidare con prudenza e di prendere confidenza con le nuove caratteristiche di maneggevolezza della motocicletta. Se non si prende la giusta confidenza con le nuove caratteristiche di maneggevolezza, la motocicletta potrebbe risultare instabile e causare un incidente.