

Teilenummer:

1990542 – Großer getönter Windschild
1990530 – Lackierter Windschild

Modelle:

Interceptor Bear 650



WARNUNG: Originalzubehör von Royal Enfield ist so konzipiert, dass es nur an die oben angegebenen speziellen Royal Enfield Motorräder passt. Es darf nicht in Motorräder anderen Typs eingebaut werden. Achten Sie besonders auf die Hinweise „Warnung“ und „Vorsicht“ in dieser Anleitung. Andernfalls kann es dazu kommen, dass das Zubehör falsch eingebaut wird, was zu unsicheren Fahrbedingungen und einem möglichen Unfall führen kann. Suchen Sie im Zweifelsfall immer Hilfe bei Ihrem Royal Enfield Vertragshändler.



WARNUNG: Stellen Sie sicher, dass das Motorrad stabil abgestützt ist, bevor Sie mit dem Einbau eines Zubehörsatzes beginnen. Wenn das Motorrad nicht richtig abgestützt ist, kann dies zu Schäden am Motorrad oder zu Verletzungen führen.



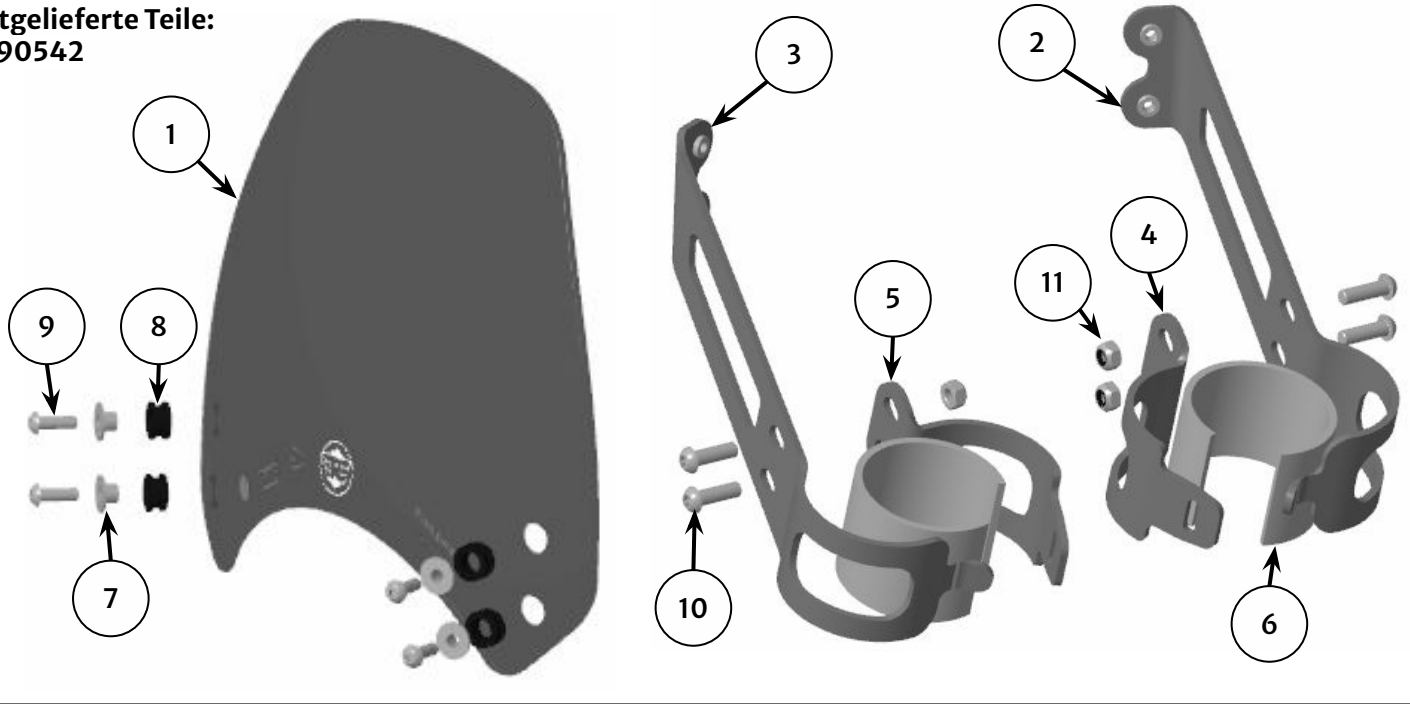
WARNUNG: Sämtliche Befestigungen müssen auf das in dieser Anleitung angegebene Drehmoment angezogen werden. Werden Befestigungen nicht auf das korrekte Drehmoment angezogen, kann dies zu unsicheren Fahrbedingungen und einem möglichen Unfall führen.



VORSICHT: Beim Einbau von Zubehörsätzen ist mit Vorsicht vorzugehen. Werden Komponenten des Teilesatzes falsch gehandhabt oder falsche Werkzeuge verwendet, könnte dies zu Schäden an Komponenten oder am Motorrad führen.

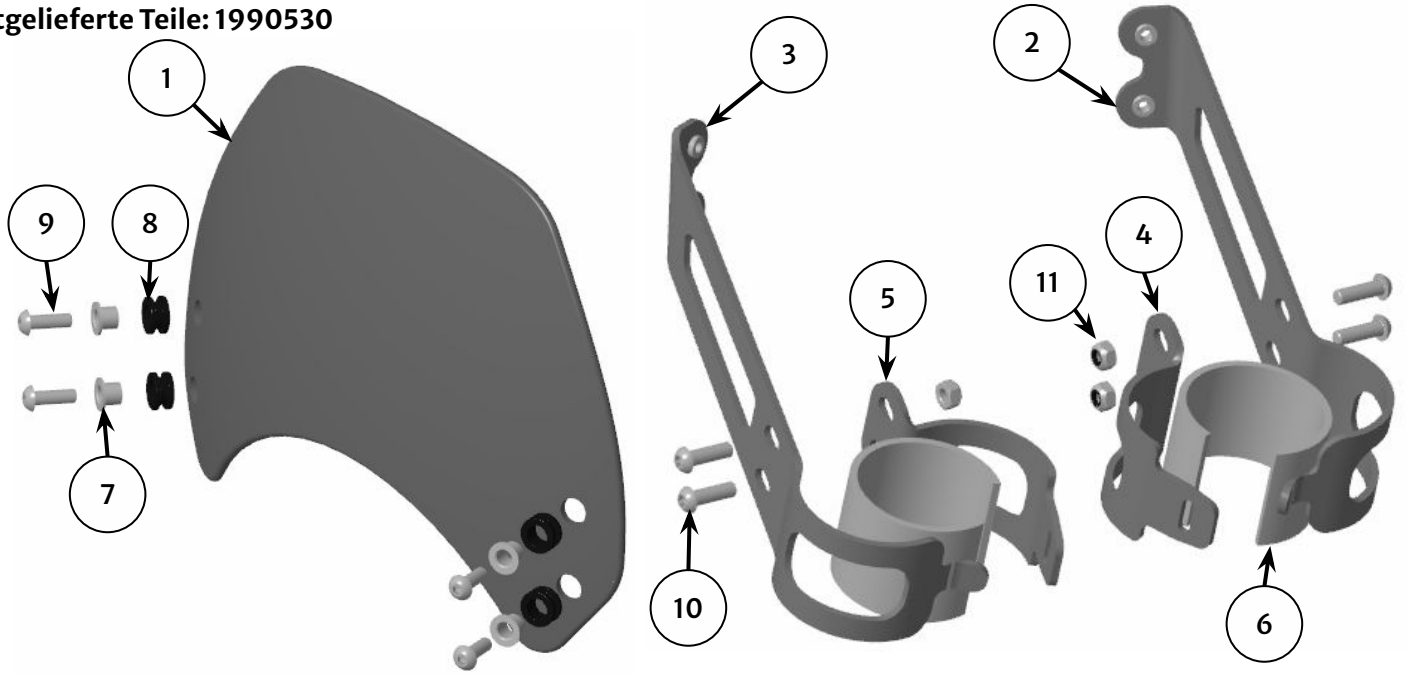
HINWEIS: Der Inhalt dieser Anleitung kann jederzeit unangekündigt und ohne Übernahme einer Haftung geändert werden. Royal Enfield behält sich das Recht vor, die dargestellten Informationen jederzeit zu überarbeiten.

**Mitgelieferte Teile:
1990542**



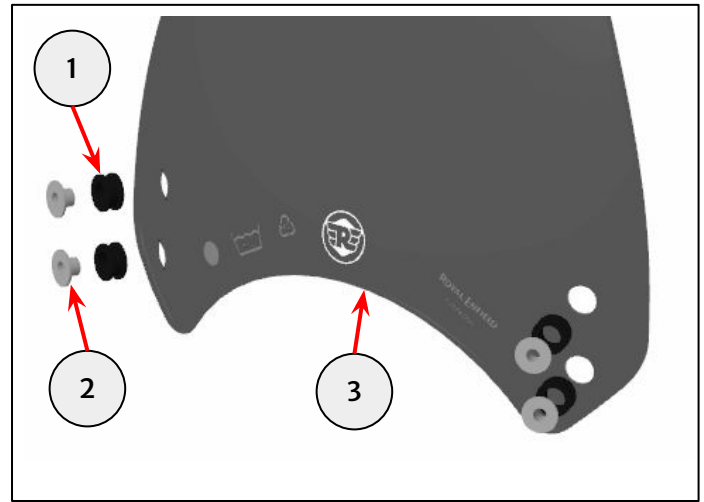
Position	Bezeichnung	Stück
1	Großer Windschild	1
2	Halterung, rechts	1
3	Halterung, links	1
4	Klemme, rechts	1
5	Klemme, links	1
6	Gummibuchse	2
7	Flanschhülse	4
8	Gummitülle	4
9	Befestigung, M5 x 16mm	4
10	Befestigung, M6 x 20mm	4
11	Mutter, M6	4

Mitgelieferte Teile: 1990530



Position	Bezeichnung	Stück
1	Lackierter Windschild	1
2	Halterung, rechts	1
3	Halterung, links	1
4	Klemme, rechts	1
5	Klemme, links	1
6	Gummibuchse	2
7	Flanschhülse	4
8	Gummitülle	4
9	Befestigung, M5 x 16mm	4
10	Befestigung, M6 x 20mm	4
11	Mutter, M6	4

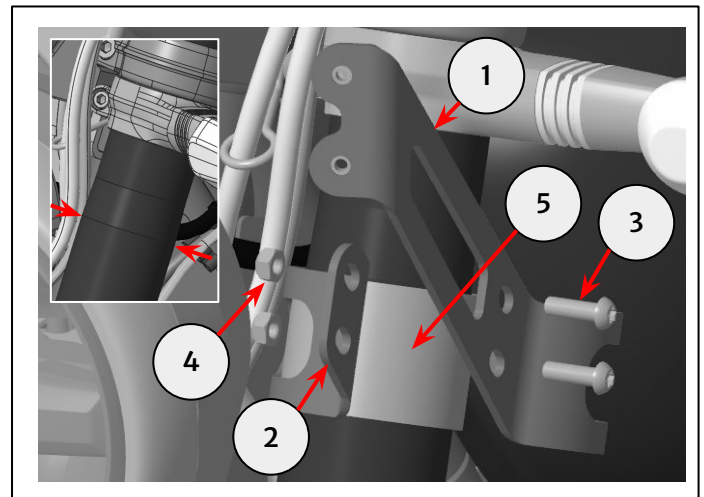
1 Bringen Sie die vier Gummitüllen (1) und vier Bundbuchsen (2) aus dem Montagesatz wie gezeigt am Windschild (3) an.



2 Bringen Sie die linke Halterung (1) und linke Klemme (2) mit zwei Befestigungen M6 x 20 mm (3) und zwei Muttern M6 (4) aus dem Montagesatz um den linken Gabelholm an.

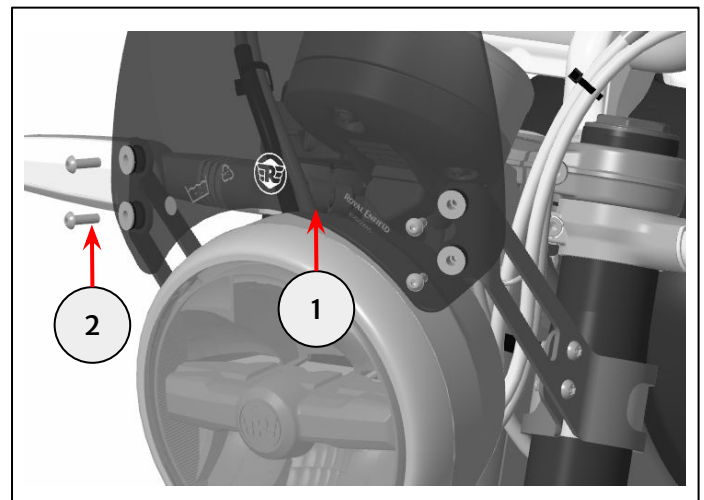
Setzen Sie eine Gummibuchse (5) zwischen Halterung und Klemme und richten Sie die Oberkante wie gezeigt an der Gabelschräge aus.

Wiederholen Sie den Schritt auf der rechten Seite. Zu diesem Zeitpunkt nicht vollständig festziehen.



T30 Torx-Bit und Ratsche
10-mm-Schraubenschlüssel

3 Bringen Sie den Windschild (1) mit den vier mitgelieferten Befestigungen M5 x 12 mm (2) an und ziehen Sie sie auf 3 Nm an.



3-mm-Sechskant-Bit und
Drehmomentschlüssel
T30 Torx-Bit und Drehmomentschlüssel

4 Ziehen Sie die Befestigungen durch die in Schritt 2 montierten Halterungen und Klemmen auf 10 Nm an.



T30 Torx-Bit und Drehmomentschlüssel
10-mm-Schraubenschlüssel

! WARNUNG: Fahren Sie das Motorrad nach dem Einbau von Royal Enfield Originalzubehör immer mit Vorsicht und lassen Sie sich Zeit, um sich mit möglichen Änderungen seiner Fahreigenschaften vertraut zu machen. Wenn Sie sich nicht mit möglichen Änderungen der Fahreigenschaften des Motorrads vertraut machen, kann es instabil werden und es kann zu einem Unfall kommen.