

Référence :  
KXA00473

Modèles :  
Guerrilla 450



**AVERTISSEMENT :** Les accessoires d'origine Royal Enfield sont conçus pour s'adapter uniquement aux modèles de motos Royal Enfield mentionnées ci-dessus. Ils ne doivent être montés sur aucun autre type de moto. Portez une attention particulière aux avertissements et mises en garde de cette notice. Si vous ne respectez pas ces consignes, l'accessoire peut être mal installé et générer des conditions de conduite dangereuses et un éventuel accident. En cas de doute, demandez toujours l'aide de votre concessionnaire Royal Enfield agréé.



**AVERTISSEMENT :** Avant de commencer toute installation du kit d'accessoires, assurez-vous que la moto est stabilisée sur un support. Ne pas soutenir correctement la moto risque de l'endommager ou de provoquer des blessures corporelles.



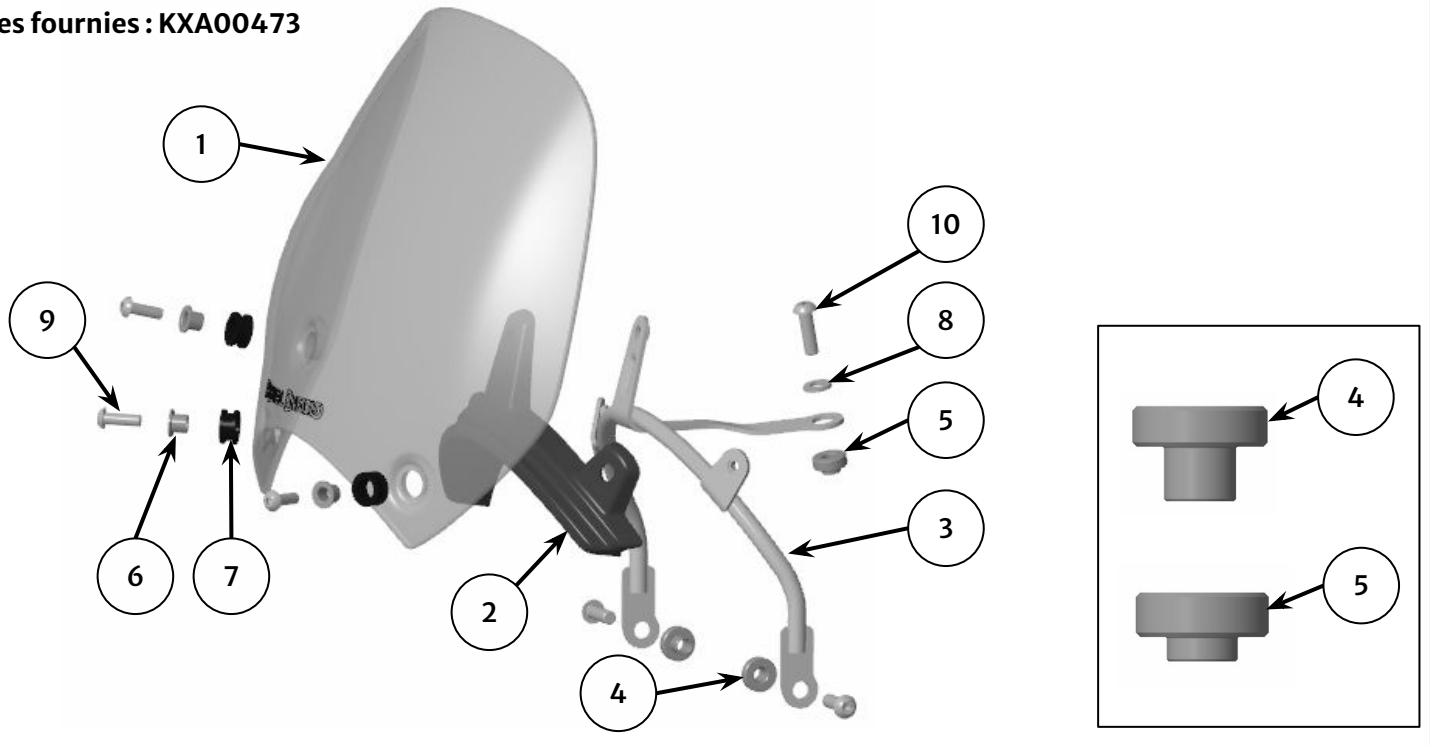
**AVERTISSEMENT :** Toutes les fixations doivent être serrées aux valeurs de couple spécifiées dans cette notice. Ne pas serrer les fixations au couple correct risque d'entraîner des conditions de conduite dangereuses et un possible accident.



**MISE EN GARDE :** Des mesures de précaution doivent être prises lors de l'installation de tout kit d'accessoires. Une mauvaise manipulation des composants du kit ou l'utilisation d'outils inadaptés risque d'endommager les pièces ou la moto.

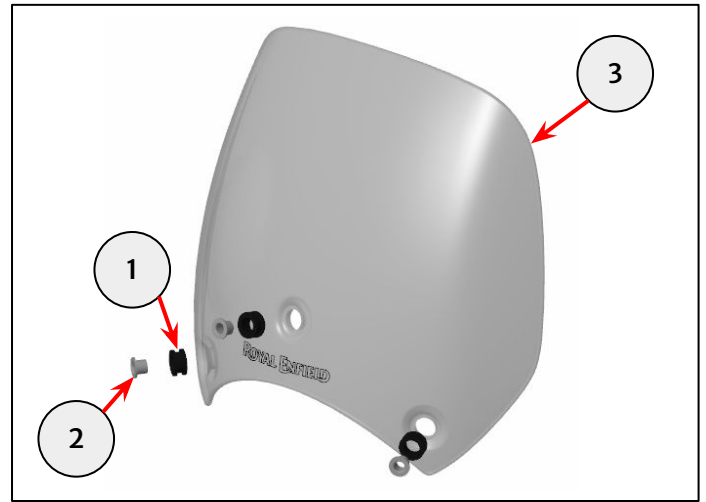
**REMARQUE :** Le contenu de cette notice peut être modifié à tout moment, sans préavis ni responsabilité. Royal Enfield se réserve le droit de modifier à tout moment les informations présentées.

Pièces fournies : KXA00473



Article	Description	Qté
1	Bulle	1
2	Coque de pare-brise	1
3	Cadre de montage	1
4	Entretoise, 11mm	2
5	Entretoise, 8mm	1
6	Rondelle épaulée	3
7	Œillet en caoutchouc	3
8	Rondelle, M6	1
9	Fixation, M5 x 12 mm	3
10	Fixation, M6 x 20 mm	3

**1** Posez les six œillets en caoutchouc (1) et les rondelles épaulées (2) provenant du kit sur le pare-brise (3), comme illustré.

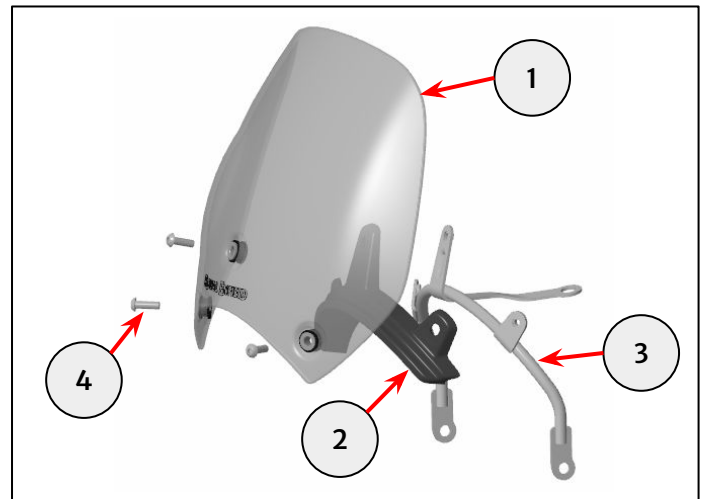


**2** Assemblez le pare-brise (1) et la coque (2) au support de montage (3) à l'aide de trois fixations M5 x 12 mm (4) du kit.

Serrez les fixations à **3 Nm**.



Embout hexagonal de 3 mm et clé dynamométrique

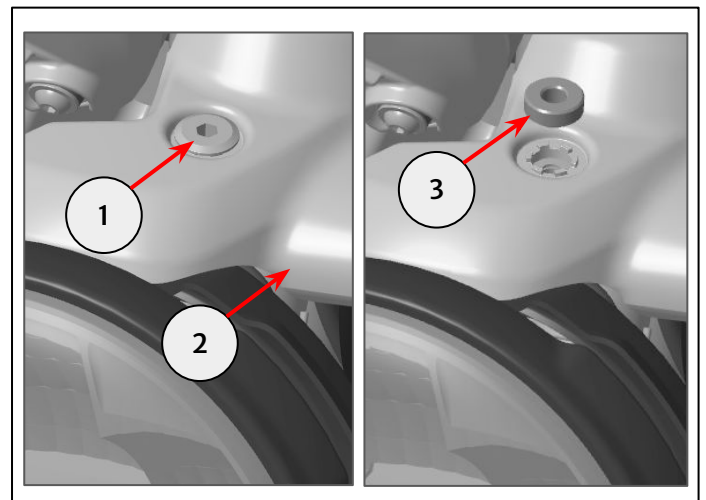


**3** Déposez les fixations (1) du panneau de cockpit (2) et conservez-les pour pouvoir les réutiliser si la moto est remise dans son état d'origine.

Prenez l'entretoise de 8 mm (3) dans le kit et placez-la sur le panneau de montage du cockpit comme indiqué.



Embout hexagonal de 5 mm et cliquet

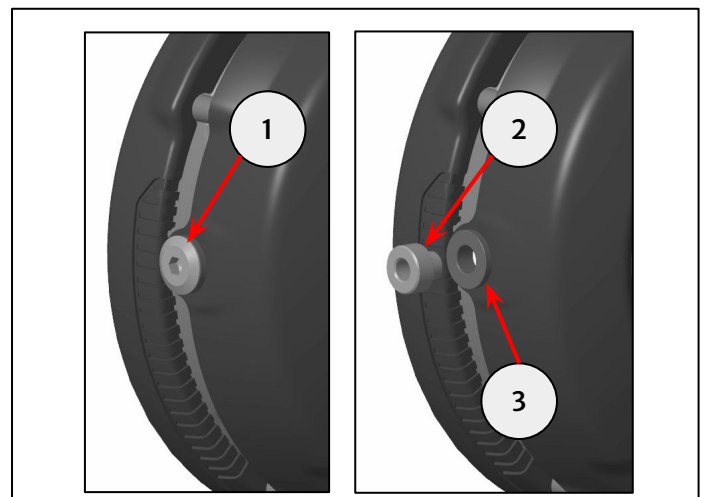


**4** Retirez les fixations (1) de chaque côté du bloc optique et conservez-les pour pouvoir les réutiliser, si la moto est remise dans son état d'origine.

Prenez les deux entretoises de 11 mm (2) dans le kit et posez-les dans les œillets (3) de chaque côté du bloc optique.



Embout hexagonal de 5 mm et cliquet



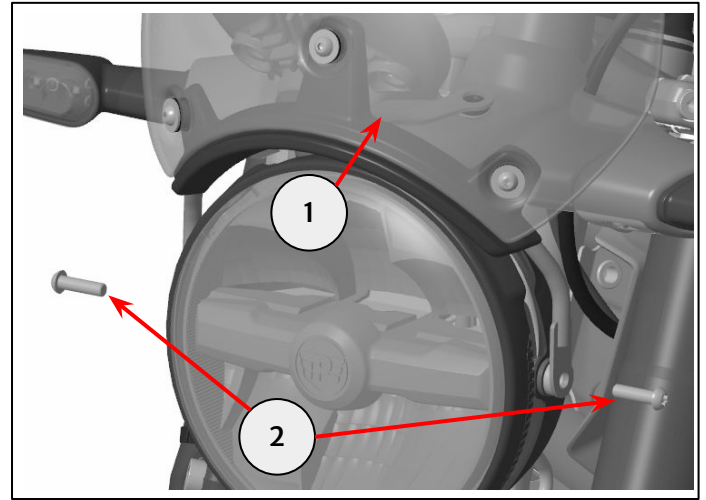
## Montage sans calandre de phare :

**5** Alignez le bloc du pare-brise (1) avec les supports latéraux sur le bloc optique avec deux fixations M6 x 20 mm (2).

Ne serrez pas complètement la fixation à ce stade. Passez à l'étape 7.



Embout Torx T30 et clé dynamométrique



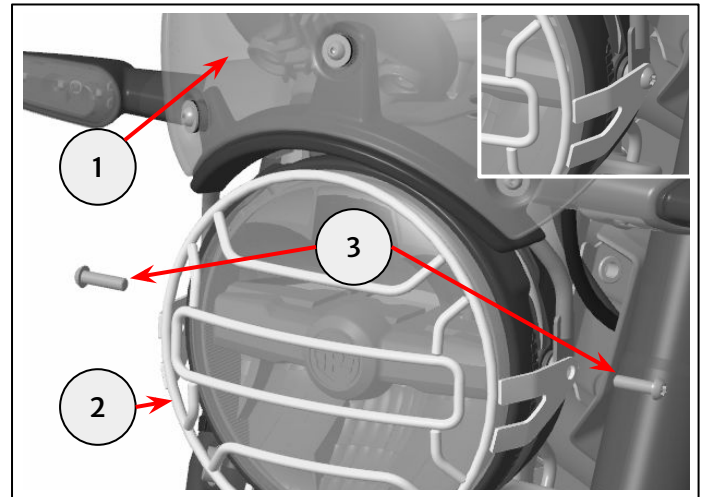
## Montage avec une calandre de phare :

**6** Alignez le bloc du pare-brise (1) et la calandre de phare (2) sur les supports latéraux du phare à l'aide de deux fixations M6 x 22 mm (3) fournies dans le kit de la calandre de phare.

Ne serrez pas complètement la fixation à ce stade. Passez à l'étape 7.



Embout Torx T30 et clé dynamométrique

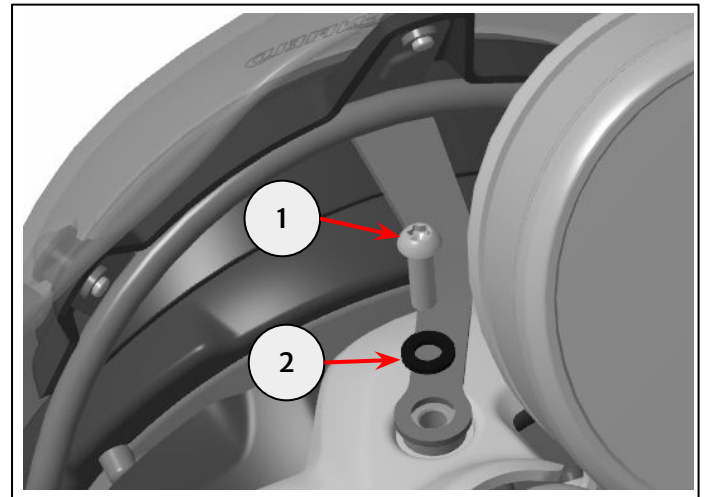


**7** Fixez le support central avec une fixation M6 x 20 mm (1) et une rondelle M6 (2) fournies dans le kit et serrez à **9 Nm**.

Serrez les fixations des supports latéraux à **4 Nm**.



Embout Torx T30 et clé dynamométrique



**AVERTISSEMENT :** Après avoir installé un accessoire d'origine Royal Enfield, conduisez toujours la moto avec prudence et laissez-vous le temps de vous familiariser avec toute modification des caractéristiques de conduite de la moto. Si vous n'êtes pas assez familiarisé avec les caractéristiques de conduite modifiées de la moto, elle risque de devenir instable et de provoquer un accident.